



Tervise
Arengu
Instituut

Võrumaa

Maakonna tervise ja heaolu ülevaade 2022



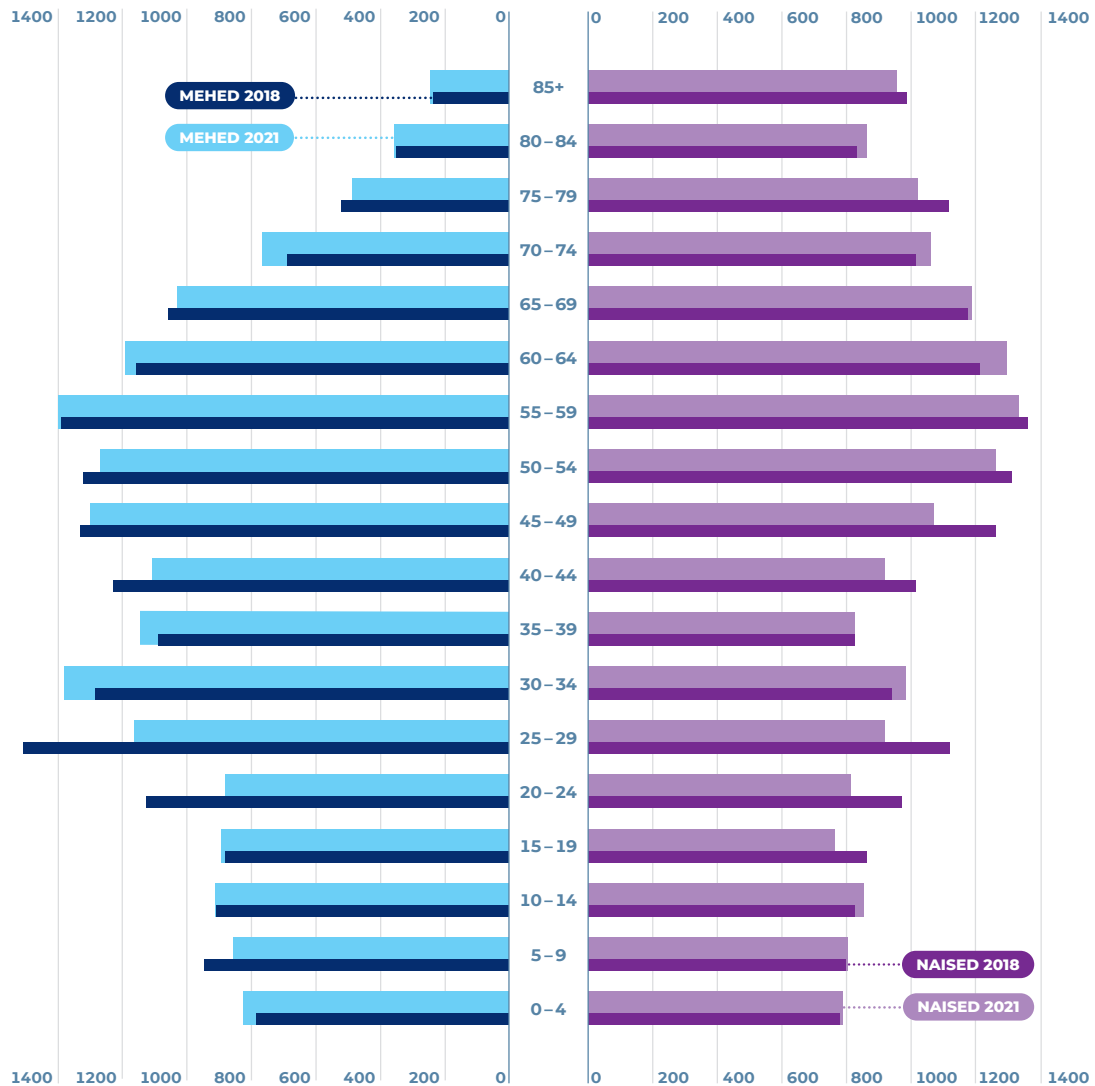
Ülevaade võtab kokku tervise ja heaolu valitud näitajad, mis on ühtsetel alustel arvutatud ja Eesti keskmisega võrreldavad. Ülevaate eesmärk on pakkuda alusandmeid kohaliku tasandi tegevuste planeerimiseks ning elanike tervise ja heaolu parandamiseks.

Ülevaates välja toodud andmete kohta leiab täiendavat infot aadressil:

www.terviseinfo.ee/maakonnatervis

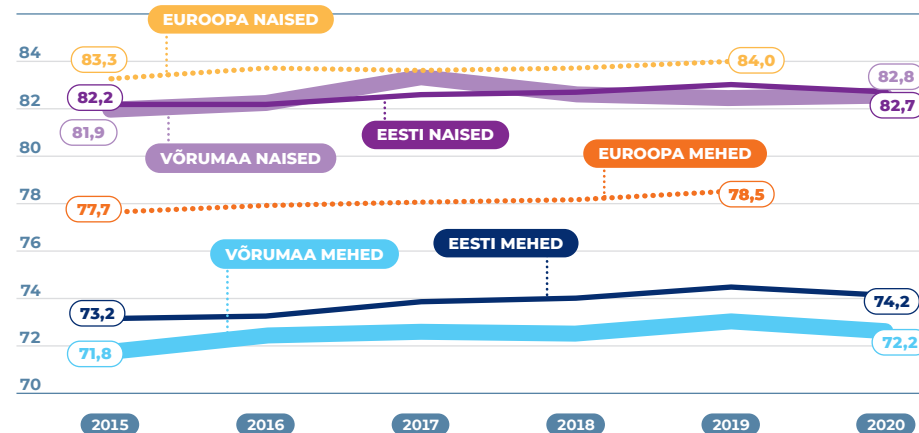
RAHVASTIKUPÜRAMIID

Rahvastik aastal 2021 ja muutus võrreldes 2018. aastaga



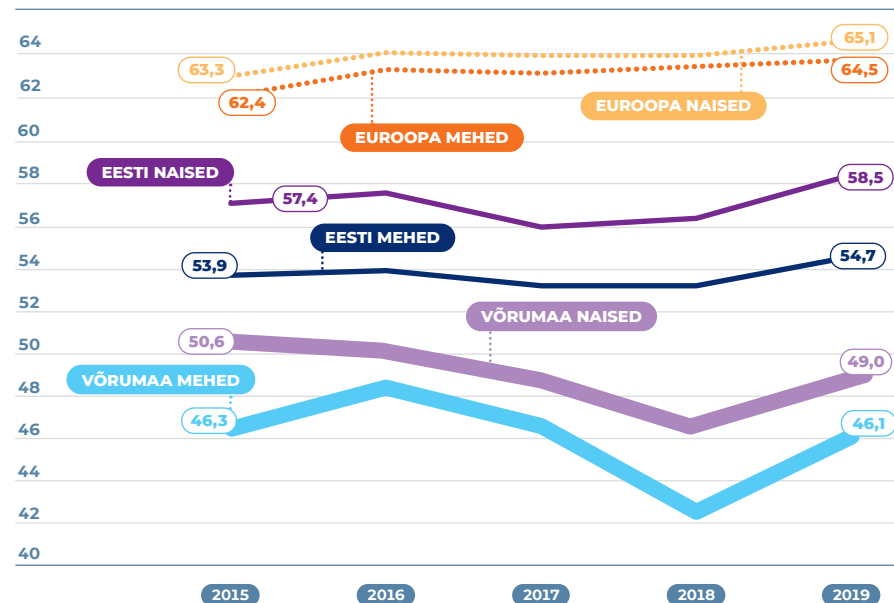
Oodatav eluiga (vanuses 0 aastat)

ALLIKAD: Eurostat, Statistikaamet



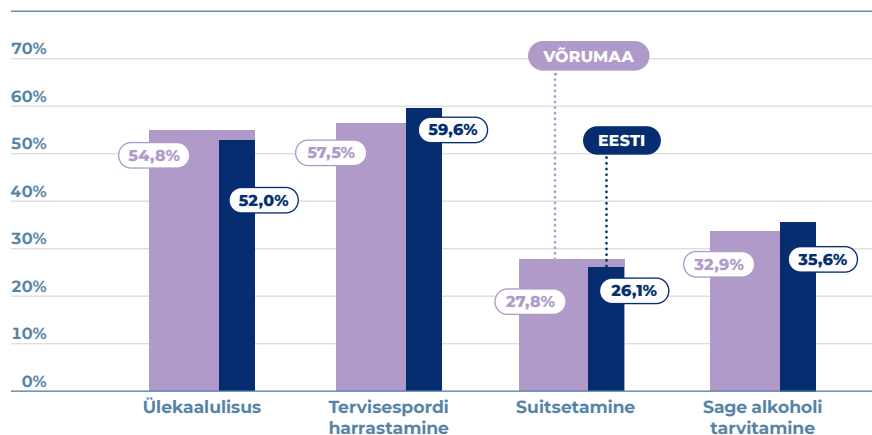
Tervena elada jäänud aastad (vanuses 0 aastat)

ALLIKAS: Eurostat, Statistikaamet



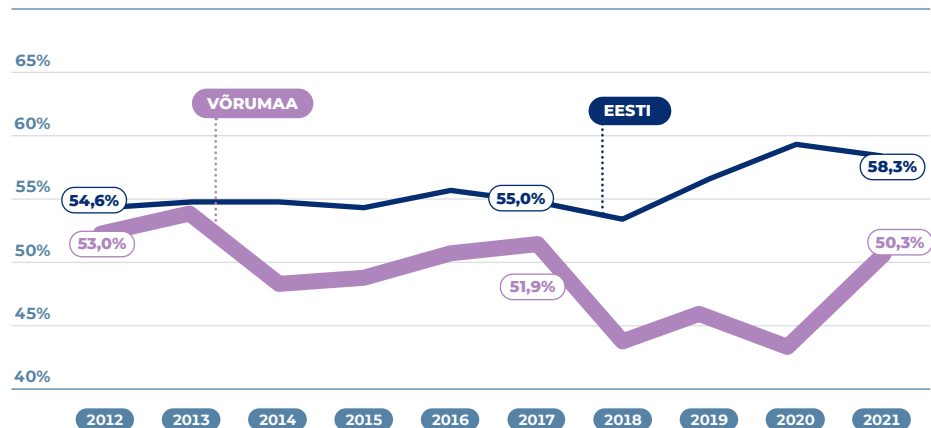
Tervisekäitumise põhinäitajad (16-64 aastased)

ALLIKAS: Eesti täiskasvanud rahvastiku tervisekäitumise uuring (Tervise Arengu Instituut 2020)



Positiivne tervise enesehinnang (vanuses 16 ja vanemad, hinnang väga hea või hea)

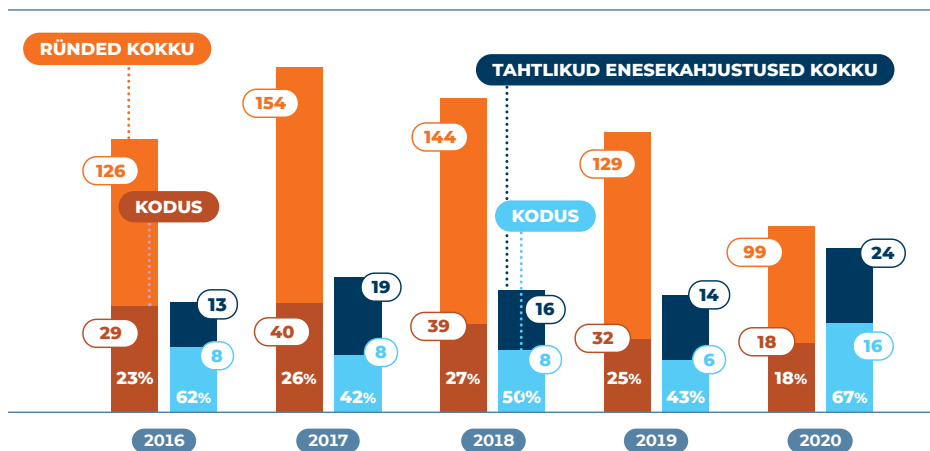
ALLIKAS: Sotsiaaluuring (Statistikaamet)



RÜNDED JA VIGASTUSED

Ründed ja tahtlikud enesekahjustused (vanuses 0 ja vanemad)

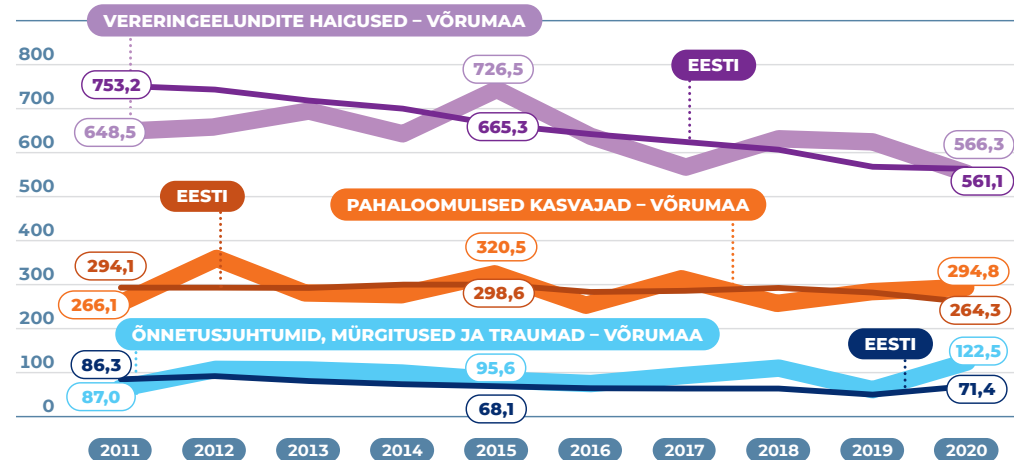
ALLIKAS: Eesti Haigekassa, 2020



SURMAD

Kolm peamist surmapõhjust (vanuses 0 ja vanemad, kordaja 100 000 elaniku kohta)

ALLIKAS: Surma põhjuste register

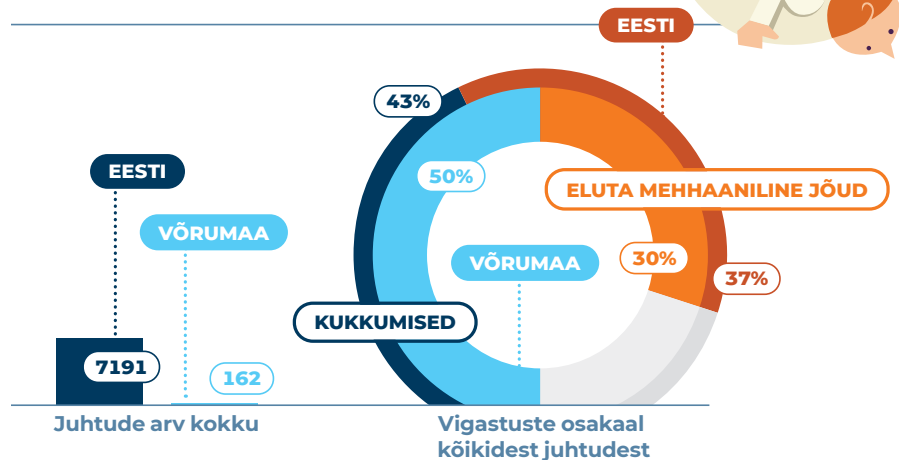


PEAMISED VIGASTUSED KODUKESKKONNAS

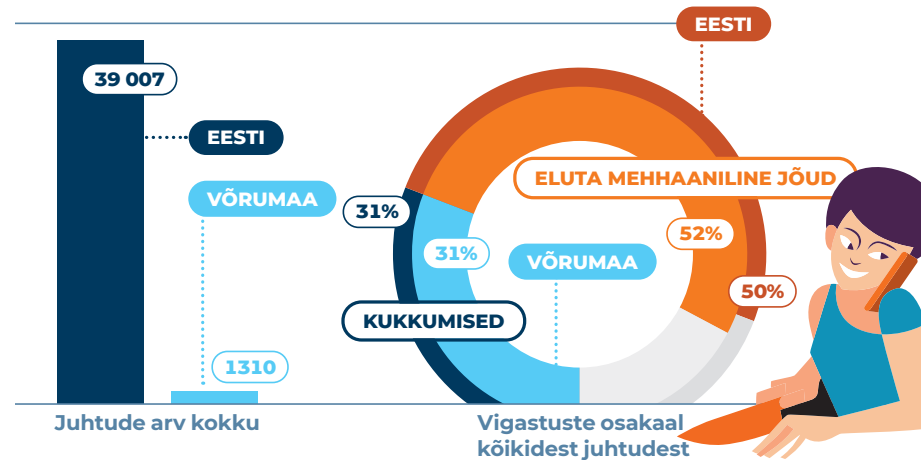
ALLIKAS: Eesti Haigekassa, 2020



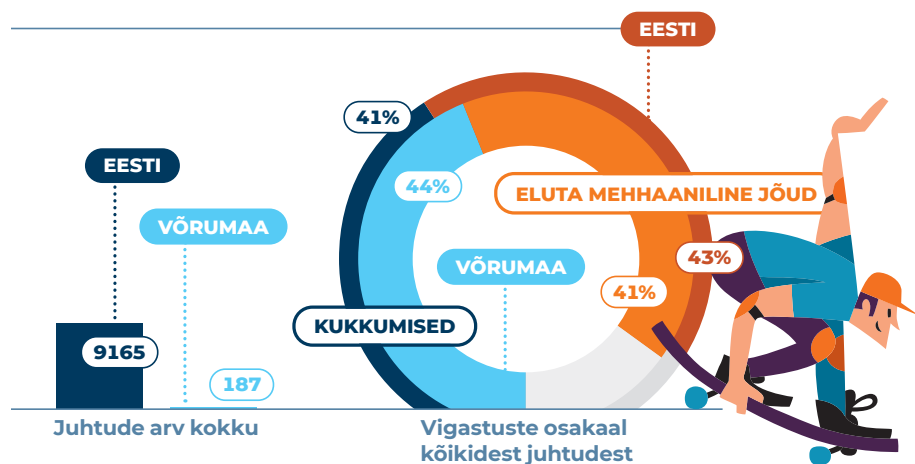
Väikelapsed (0–4 aastased)



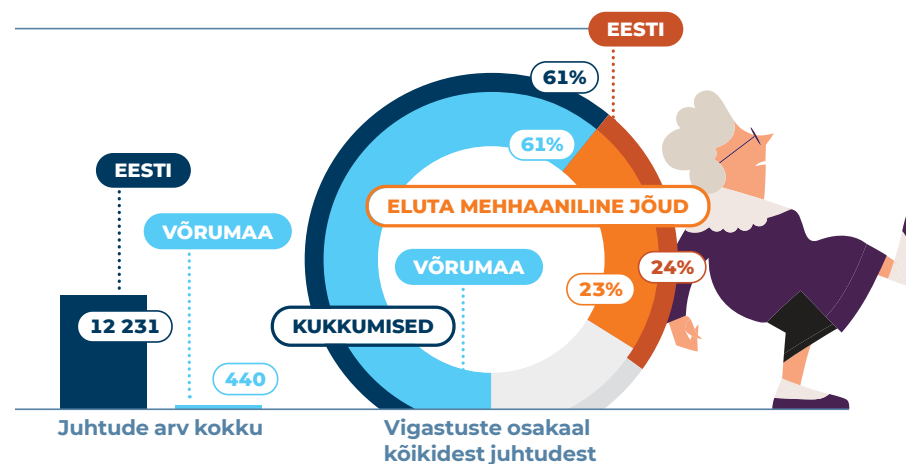
Tööealine elanikkond (15–64 aastased)



Lapsed (5–14 aastased)



Vanemaealised (65 ja vanemad)

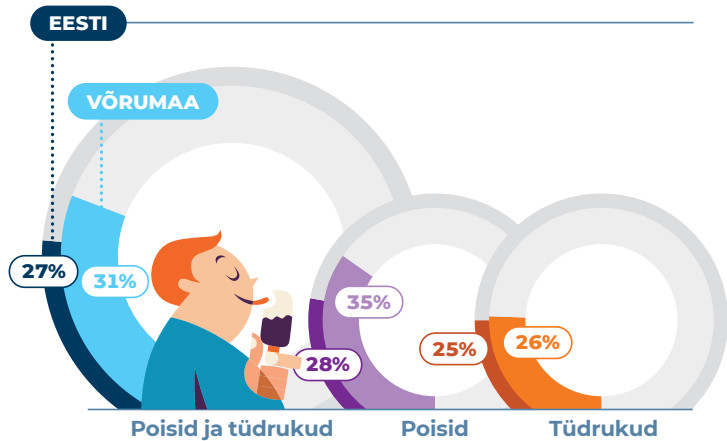


ÜLEKAALULISUS



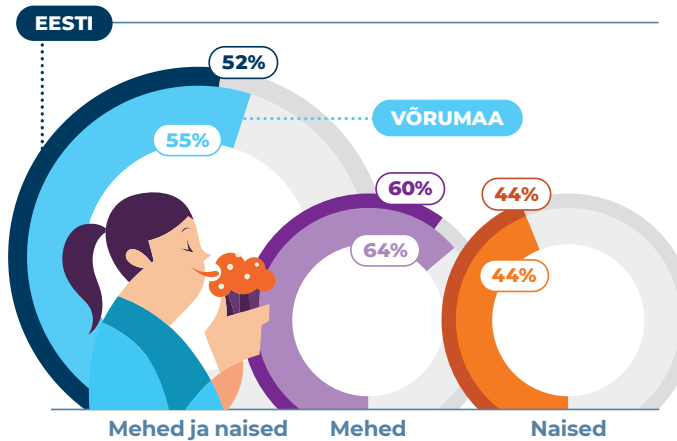
Esimese klassi lapsed (6-7 aastased, WHO meetoodika)

ALLIKAS: Eesti õpilaste kasvu seire 2019 (COSI, Tervise Arengu Instituut)



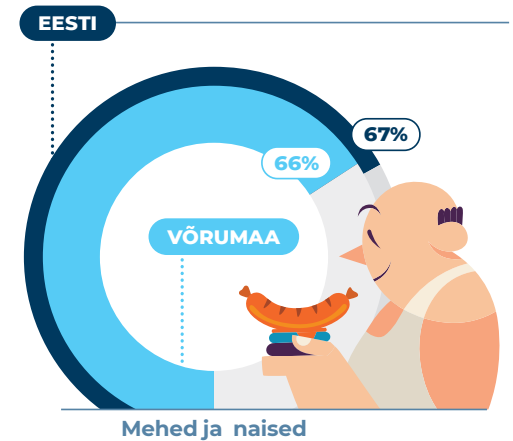
Tööeline elanikkond

ALLIKAS: Eesti täiskasvanud rahvastiku tervisekäitumise uuring 2020 Tervise Arengu Instituut (15-64 aastased, KMI > 25)

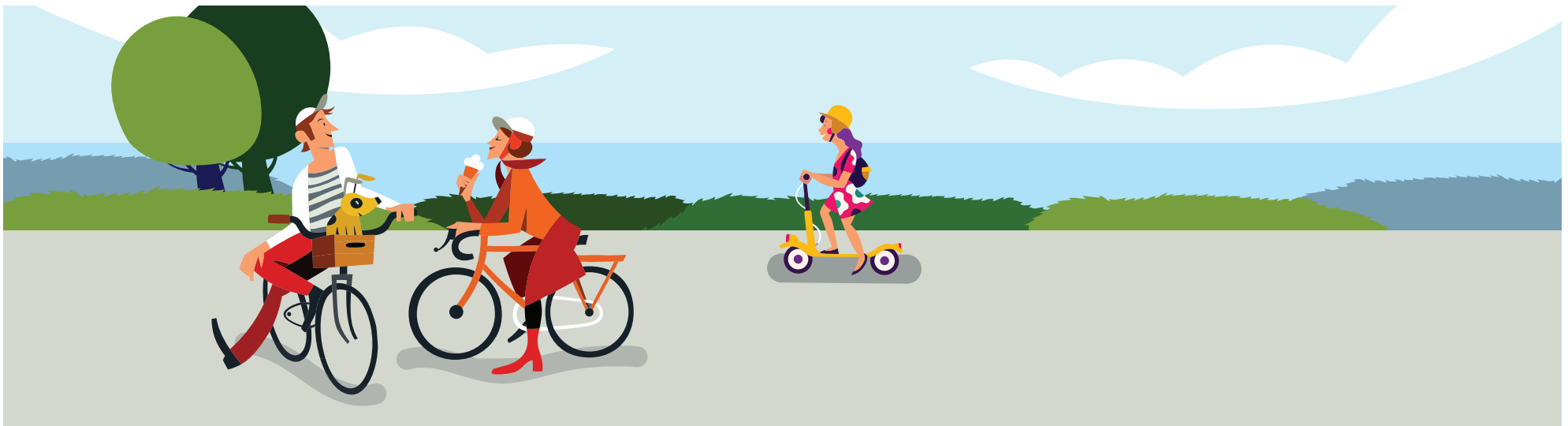


Eakad*

ALLIKAS Eesti terviseuuring 2019 Tervise Arengu Instituut (75 ja vanemad, KMI > 25)



* Eakate andmed on piirkonna põhised (Tartumaa, Jõgevamaa, Põlvamaa, Valgamaa, Viljandimaa, Võrumaa)



RAHULOLU OMAVALITSUSTE LÕIKES

ALLIKAS: Statistikaamet, 2020



RAHULOLU ELANIKE KAASAMISEGA OMAVALITSUSE ARENGU KAVANDAMISSE

RAHULOLU OMAVALITSUSE ÜLDISE ARENGUSUUNAGA

RAHULOLU AVALIKE ALADEGA

ÜLDINE RAHULOLU ELUKESKONNAGA

ANTSLA

70,4% 52,1% 53,9% 37,4%

VÕRU VALD

85,0% 61,7% 47,5% 28,3%

VÕRU LINN

83,9% 81,1% 63,6% 39,2%

SETOMAA

76,2% 54,3% 54,3% 38,1%

RÕUGE

79,5% 54,7% 35,1% 32,5%

VÕRUMAA TERVISE JA HEAOLU ÜLEVAADE 2022

Joonis võrdleb maakonna näitajaid ülejäänud Eestiga. Maakonna positsiooni Eesti keskmise suhtes näitab ring.

	ARV	KORDAJA %	POSITSIOON EESTI KESKMISE SUHTES	EESTI HALVIM	EESTI KESKMINE	EESTI PARIM
RAHVASTIKU ÜLDNÄITAJAD						
Meeste keskmine eluiga	72	..		70,9	74,4	76,4
Naiste keskmine eluiga	83	..		80,6	82,8	83,9
Meeste tervena elatud aastad	46	..		41,0	54,7	59,7
Naiste tervena elatud aastad	49	..		49,0	58,5	64,7
Loomulik iive * 1000	-218	-6,1		-9,1	-1,3	2,2
Laste (0-14-aastaste) osatähtsus	5027	14,4%		11,4%	16,4%	18,8%
Eakate (>65-aastaste) osatähtsus	7984	22,9%		26,0%	20,3%	17,9%
Rändesaldo * 1000	-197	-5,5		-6,5	4,1	9,4
VÕRDESED VÕIMALUSED						
Keskmine brutokuupalk	1169€	1169€		1063€	1448€	1637€
Tööhõive määr (16-pensioniiga)	..	70,8%		61,6%	75,2%	79,3%
Suhtelise vaesuse määr	..	30,0%		31,4%	20,6%	16,5%
Abivajavad lapsed * 1000	144	23,8		26,9	11,9	6,1
Positiivne tervise enesehinnang (>16a)	10 600	48,2%		43,7%	59,3%	65,4%
RAHVASTIKU TERVISE SEISUND						
Tervisest tingitud piirangud (>16a)	..	41,1%		46,8%	33,4%	28,9%
Puudega inimeste osatähtsus	7463	21,4%		22,6%	11,0%	6,8%
Füüsiline võimekus (16-64a)	8900	40,3%		25,3%	36,2%	41,3%
Haiglaravil viibinud vigastuste tõttu * 100 000	450	1280,0		1307,0	1081,0	620,5
Varajane suremus (<65, eluaastat) * 100 000	127	462,6		467,5	288,2	220,9
Enesetapud * 100 000	8	23,3		23,3	15,1	8,2
Alkoholisurmad * 100 000	34	96,5		96,5	40,7	31,0
Surmad vigastustesse ja mürgistustesse * 100 000	47	122,5		122,5	71,4	47,1
Surmad vereringeelundite haigustesse * 100 000	249	566,3		671,1	561,1	474,4
Surmad pahaloomulistesse kasvajatesse * 100 000	122	294,8		329,7	264,3	216,2

LOE KASUTATUD NÄITAJATE JA ANDMEALLIKATE KOHTA TÄPSEMALT: <https://www.terviseinfo.ee/maakonnatervis>



	ARV	KORDAJA %	POSITSIOON EESTI KESKMISE SUHTES	EESTI HALVIM	EESTI KESKMINE	EESTI PARIM
TERVIST TOETAVAD VALIKUD						
Köögiviljade söömine (16–64 a)	6700	30,2%		25,4%	32,1%	36,9%
Tervisespordi harrastamine (16–64 a)	12 700	57,5%		48,0%	59,6%	66,6%
Ülekaalulised ja rasvunud (16–64 a)	12 000	54,8%		64,8%	52,0%	43,0%
Ülemäärase kehakaaluga lapsed 1. klassis	45	31,0%		36,6%	26,5%	22,4%
Ülemäärase kehakaaluga lapsed 4. klassis	44	34,1%		48,5%	32,7%	27,9%
Ekraaniaeg (16–64 a)	4800	21,9%		33,8%	26,5%	19,3%
Kondoomi kasutamine juhupartneriga (16–64 a)	3000	51,0%		35,4%	47,9%	52,0%
Masenduse esinemine (16–64 a)	14 300	64,9%		64,9%	55,5%	50,9%
Möelnud enesetapule (16–64 a)	1900	8,6%		10,5%	7,4%	5,4%
Alkoholi tarvitamine (16–64 a)	7300	32,9%		38,6%	35,6%	25,4%
Suitsetajad (16–64 a)	6100	27,8%		30,9%	26,1%	21,0%
Kanepi tarvitamine (>16 a)	700	3,0%		7,4%	5,2%	2,1%
Vaktsineerimistega hõlmatus 2-aastaselt	..	86,2%		84,3%	90,9%	98,1%
Rinnavähi söeluuringutega hõlmatus	1210	51,5%		46,5%	52,2%	63,5%
Emakakaelavähi söeluuringutega hõlmatus	604	47,1%		37,8%	42,2%	53,0%

TERVIST TOETAV ELUKESKKOND

Isikuvastased kuriteod * 1000	193	5,4		11,1	5,8	2,8
Varavastased kuriteod * 1000	168	7,2		10,8	7,7	2,9
Liikluses kannatanud * 1000	47	1,3		1,7	1,3	0,8
Tuleõnnetustes hukkunud * 100 000	2	6,5		7,0	3,2	1,2
Hoonetulekahjude arv * 100 000	40	110,9		149,7	83,5	51,7
Veeõnnetustes uppunud * 100 000	3	8,4		12,7	3,4	0,8
Hobitegevuste kättesaadavus (16-64a)	8100	36,7%		32,1%	48,9%	67,5%
Kultuurisündmuste kättesaadavus (16-64a)	11 200	50,9%		43,8%	67,3%	78,5%
Liikumisradade kättesaadavus (16-64a)	14 100	63,7%		52,5%	70,9%	79,2%
Sportiasutuste kättesaadavus (16-64a)	9400	42,5%		37,6%	59,9%	76,0%

LOE KASUTATUD NÄITAJATE JA ANDMEALLIKATE KOHTA TÄPSEMALT: <https://www.terviseinfo.ee/maakonnatervis>

