



Tervise  
Arengu  
Instituut

# Viljandimaa

Maakonna tervise ja heaolu ülevaade 2022



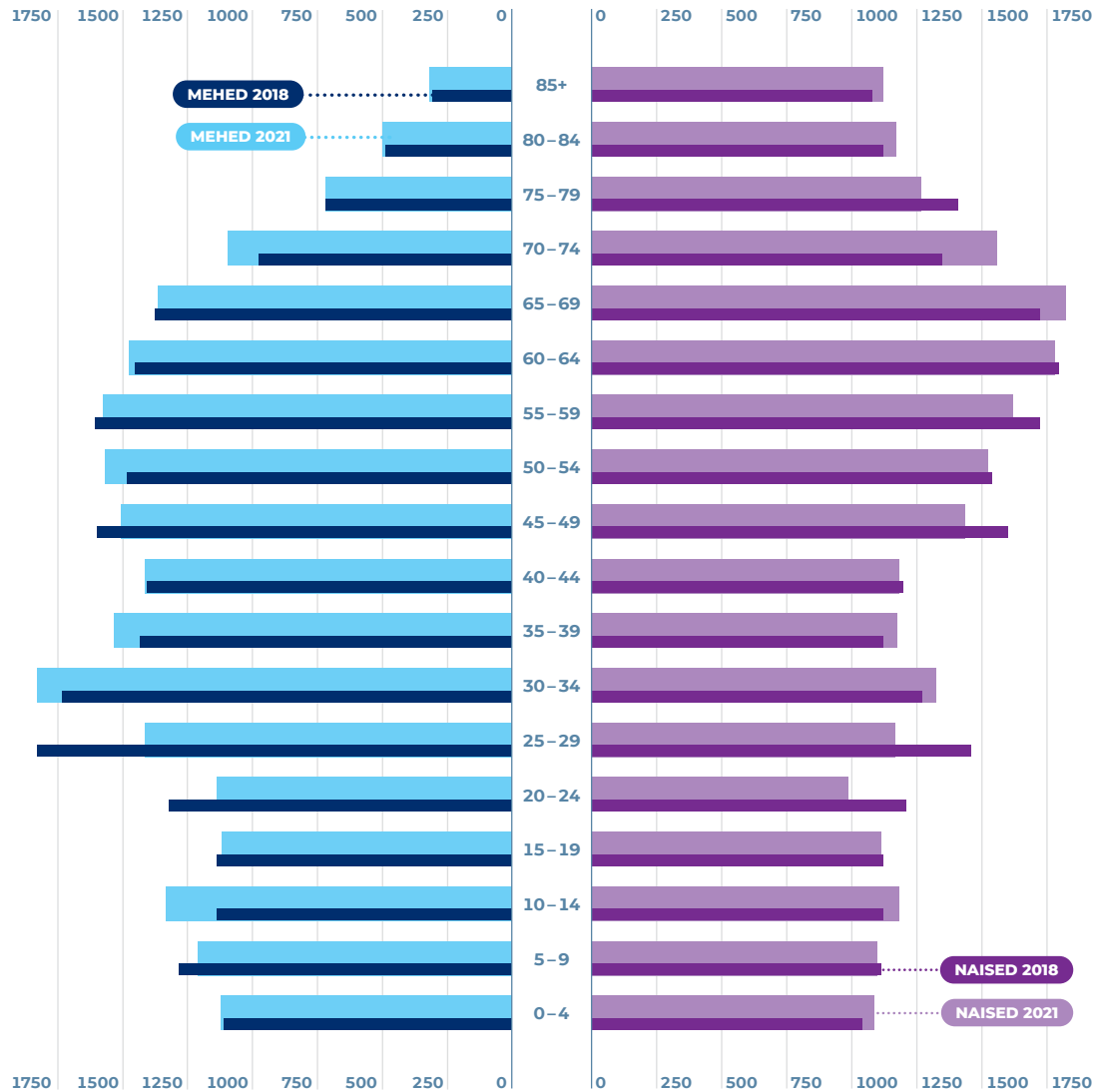
Ülevaade võtab kokku tervise ja heaolu valitud näitajad, mis on ühtsetel alustel arvutatud ja Eesti keskmisega võrreldavad. Ülevaate eesmärk on pakkuda alusandmeid kohaliku tasandi tegevuste planeerimiseks ning elanike tervise ja heaolu parandamiseks.

Ülevaates välja toodud andmete kohta leiab täiendavat infot aadressil:

[www.terviseinfo.ee/maakonnatervis](http://www.terviseinfo.ee/maakonnatervis)

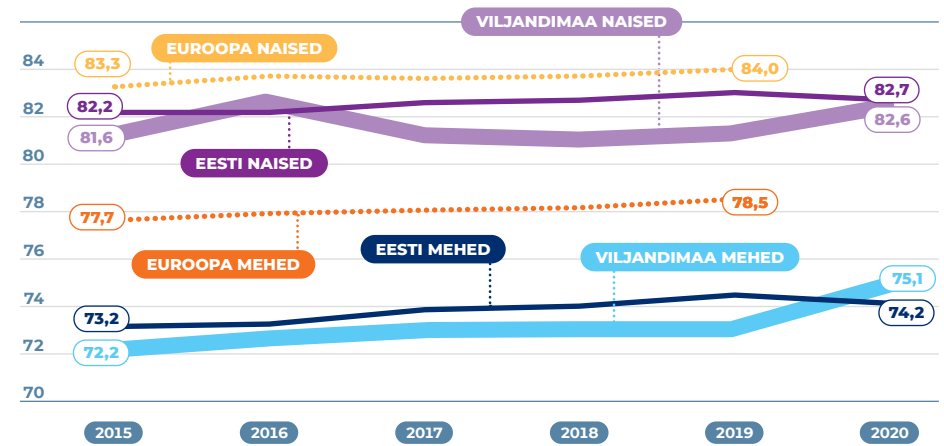
# RAHVASTIKUPÜRAMIID

Rahvastik aastal 2021 ja muutus võrreldes 2018. aastaga



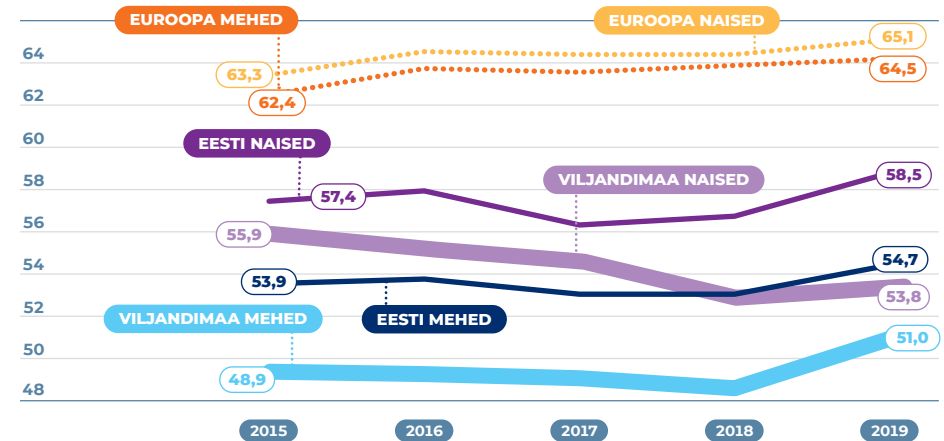
## Oodatav eluiga (vanuses 0 aastat)

ALLIKAD: Eurostat, Statistikaamet



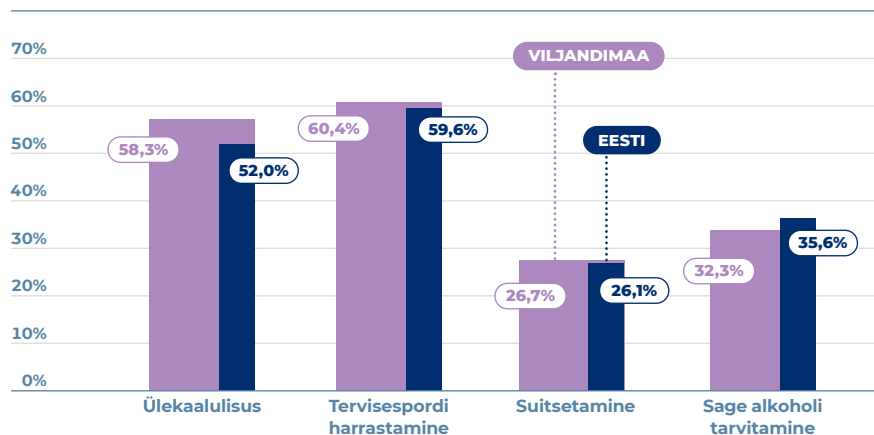
## Tervena elada jäänud aastad (vanuses 0 aastat)

ALLIKAS: Eurostat, Statistikaamet



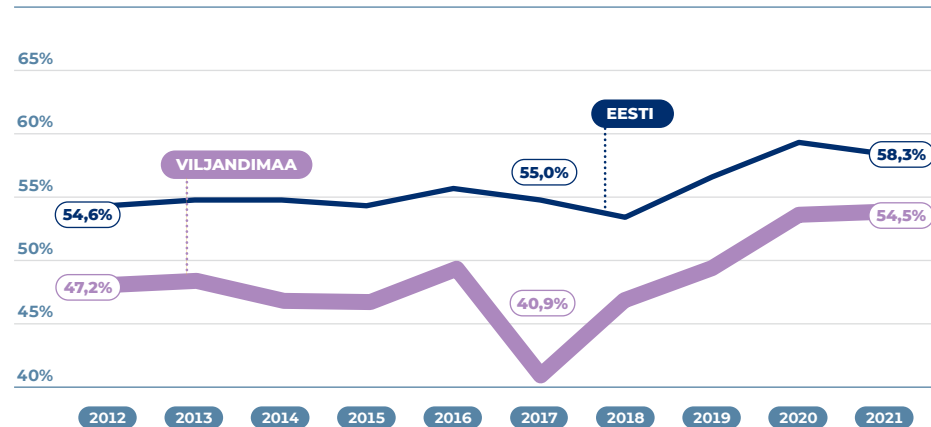
## Tervisekäitumise põhinäitajad (16-64 aastased)

ALLIKAS: Eesti täiskasvanud rahvastiku tervisekäitumise uuring (Tervise Arengu Instituut 2020)



## Positiivne tervise enesehinnang (vanuses 16 ja vanemad, hinnang väga hea või hea)

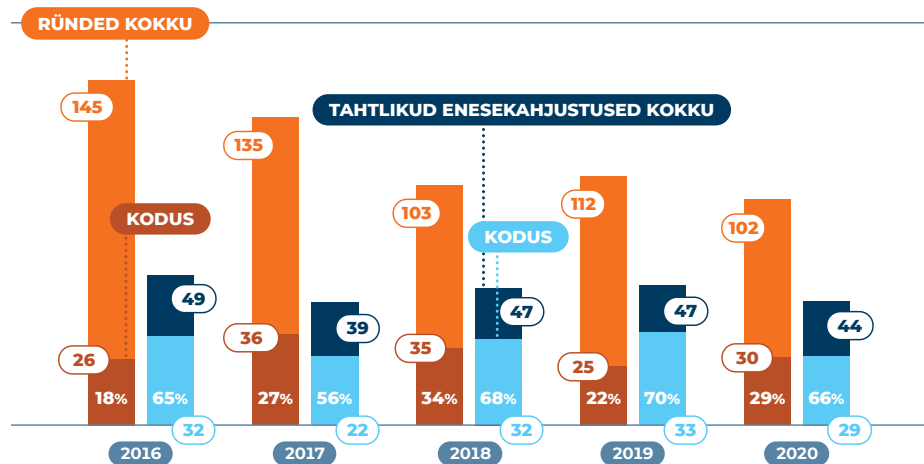
ALLIKAS: Sotsiaaluuring (Statistikaamet)



## RÜNDED JA VIGASTUSED

### Ründed ja tahtlikud enesekahjustused (vanuses 0 ja vanemad)

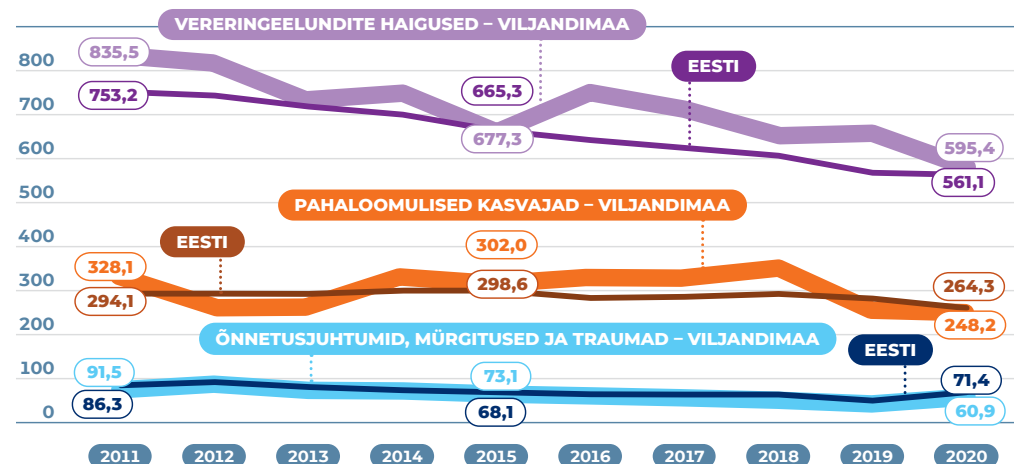
ALLIKAS: Eesti Haigekassa, 2020



## SURMAD

### Kolm peamist surmapõhjust (vanuses 0 ja vanemad, kordaja 100 000 elaniku kohta)

ALLIKAS: Surma põhjuste register

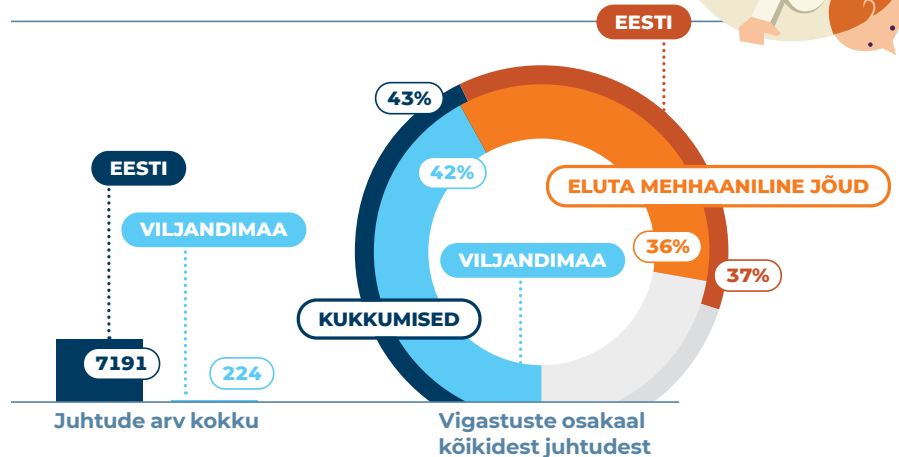


# PEAMISED VIGASTUSED KODUKESKKONNAS

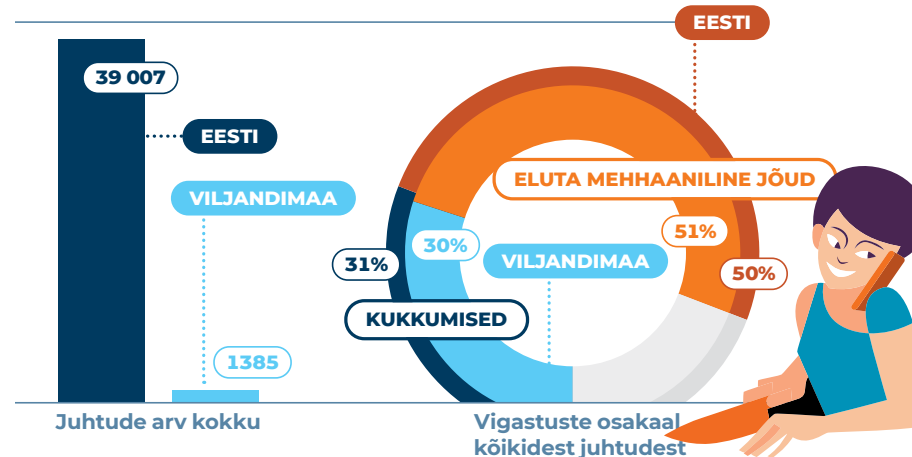
ALLIKAS: Eesti Haigekassa, 2020



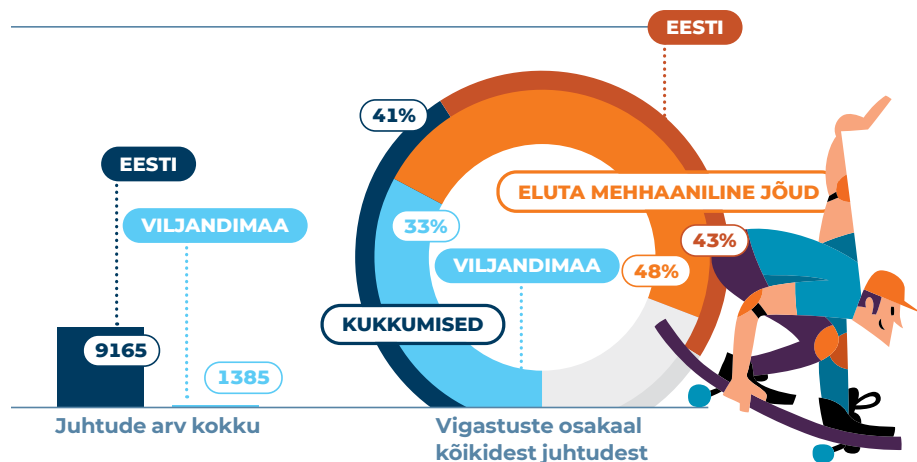
## Väikelapsed (0–4 aastased)



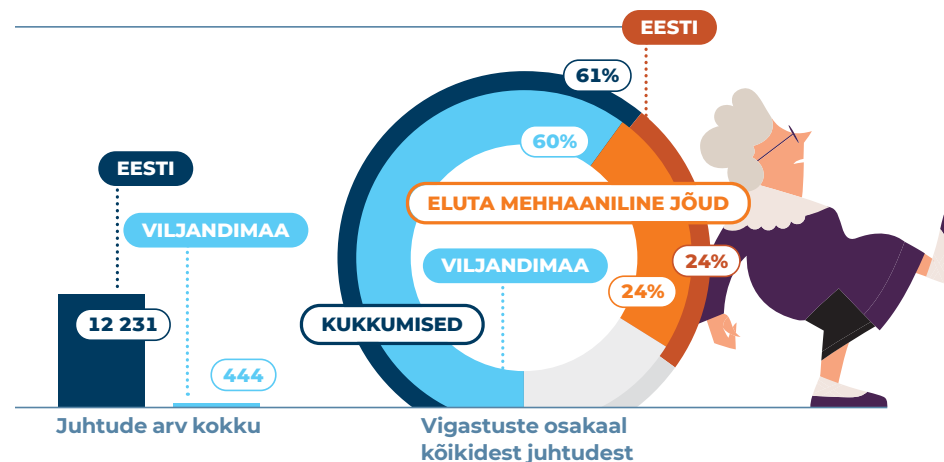
## Tööealine elanikkond (15–64 aastased)



## Lapsed (5–14 aastased)



## Vanemaealised (65 ja vanemad)

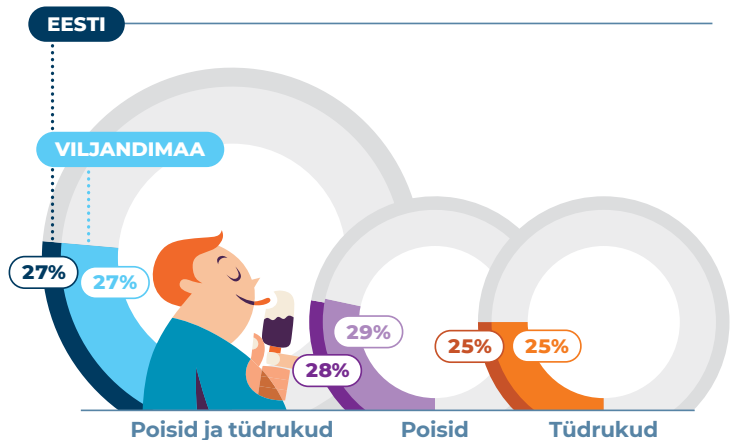


# ÜLEKAALULISUS



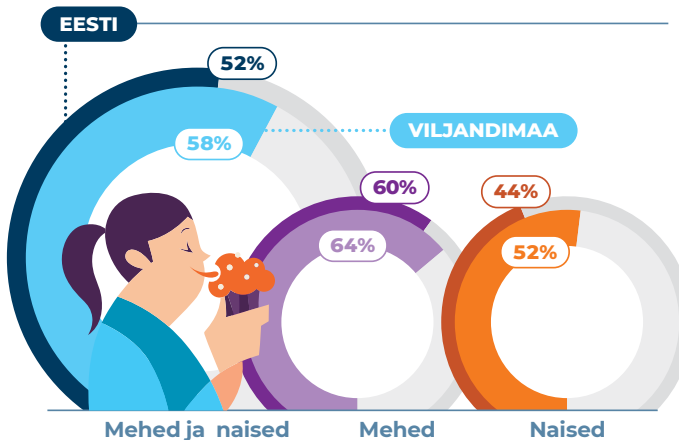
## Esimese klassi lapsed (6-7 aastased, WHO meetoodika)

ALLIKAS: Eesti õpilaste kasvu seire 2019 (COSI, Tervise Arengu Instituut)



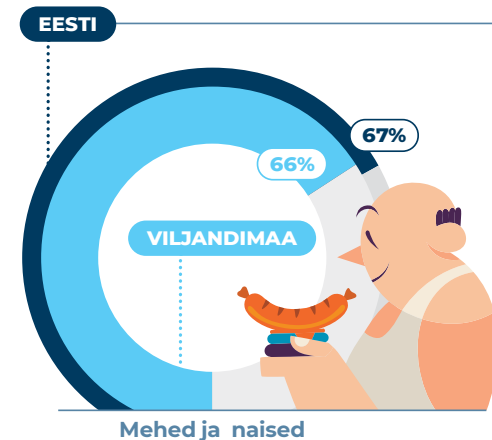
## Tööeline elanikkond

ALLIKAS: Eesti täiskasvanud rahvastiku tervisekäitumise uuring 2020 Tervise Arengu Instituut (15-64 aastased, KMI > 25)



## Eakad\*

ALLIKAS: Eesti terviseuuring 2019 Tervise Arengu Instituut (75 ja vanemad, KMI > 25)

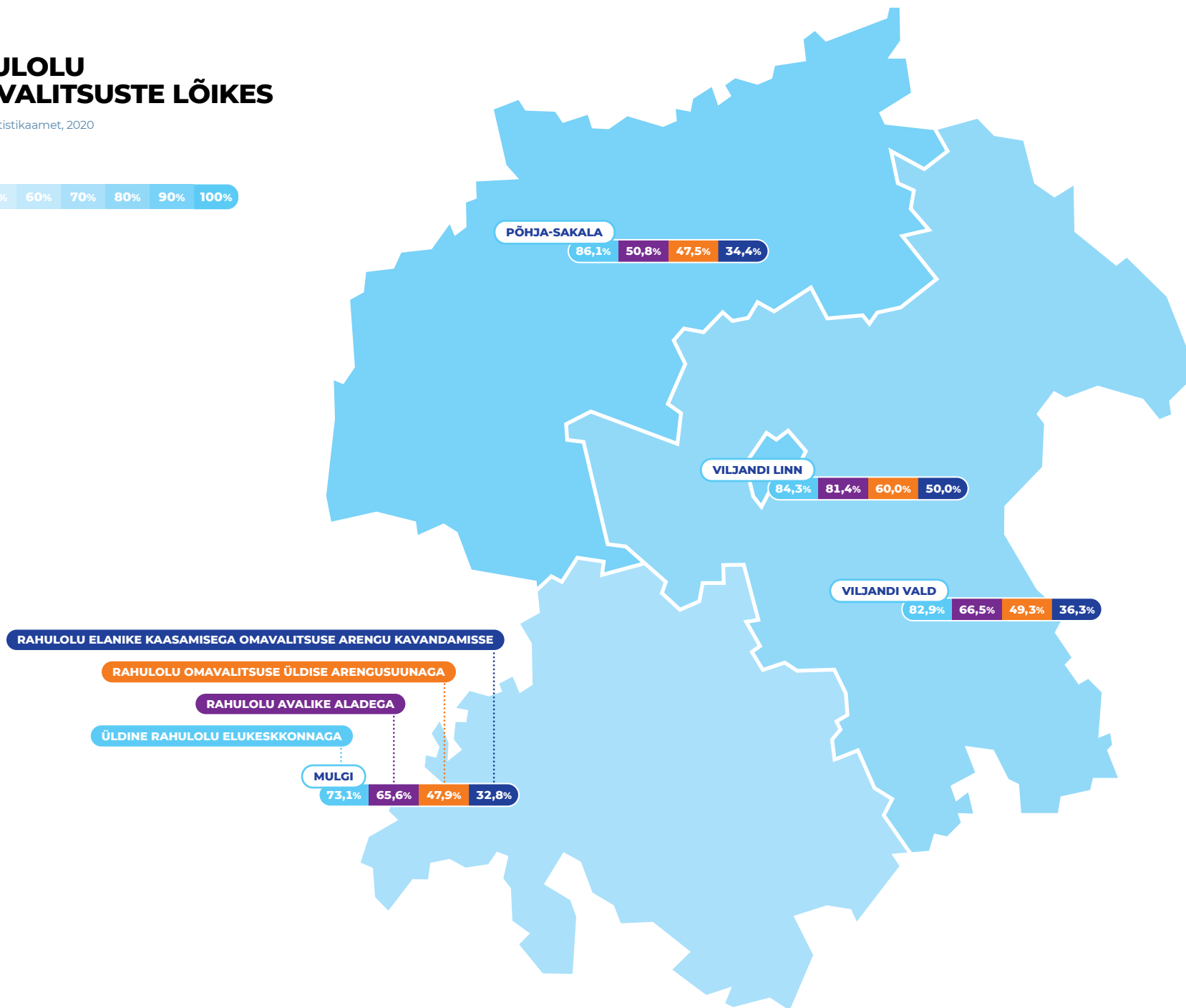


\* Eakate andmed on piirkonna põhised (Tartumaa, Jõgevamaa, Põlvamaa, Valgamaa, Viljandimaa, Võrumaa)



# RAHULOLU OMAVALITSUSTE LÕIKES

ALLIKAS: Statistikaamet, 2020



# VILJANDIMAA TERVISE JA HEAOLU ÜLEVAADE 2022

Joonis võrdleb maakonna näitajaid ülejäänud Eestiga.  
Maakonna positsiooni Eesti keskmise suhtes näitab ring.

	ARV	KORDAJA %	POSITSIOON EESTI KESKMISE SUHTES	EESTI HALVIM	EESTI KESKMINE	EESTI PARIM
<b>RAHVASTIKU ÜLDNÄITAJAD</b>						
Meeste keskmine eluiga	75	..		70,9	74,4	76,4
Naiste keskmine eluiga	83	..		80,6	82,8	83,9
Meeste tervena elatud aastad	51	..		41,0	54,7	59,7
Naiste tervena elatud aastad	54	..		49,0	58,5	64,7
Loomulik iive * 1000	-200	-4,3		-9,1	-1,3	2,2
Laste (0-14-aastaste) osatähtsus	6981	15,2%		11,4%	16,4%	18,8%
Eakate (>65-aastaste) osatähtsus	10 914	23,8%		26,0%	20,3%	17,9%
Rändesaldo * 1000	-106	-2,3		-6,5	4,1	9,4
<b>VÕRDESED VÕIMALUSED</b>						
Keskmine brutokuupalk	1188€	1188€		1063€	1448€	1637€
Tööhõive määr (16-pensioniiga)	..	70,8%		61,6%	75,2%	79,3%
Suhtelise vaesuse määr	..	22,9%		31,4%	20,6%	16,5%
Abivajavad lapsed * 1000	177	21,3		26,9	11,9	6,1
Positiivne tervise enesehinnang (>16a)	15 500	55,4%		43,7%	59,3%	65,4%
<b>RAHVASTIKU TERVISE SEISUND</b>						
Tervisest tingitud piirangud (>16a)	..	35,8%		46,8%	33,4%	28,9%
Puudega inimeste osatähtsus	6679	14,6%		22,6%	11,0%	6,8%
Füüsiline võimekus (16-64a)	11 400	40,9%		25,3%	36,2%	41,3%
Haiglaravil viibinud vigastuste tõttu * 100 000	437	949,6		1307,0	1081,0	620,5
Varajane suremus (<65, eluaastat) * 100 000	95	268,4		467,5	288,2	220,9
Enesetapud * 100 000	8	17,9		23,3	15,1	8,2
Alkoholisurmad * 100 000	19	41,8		96,5	40,7	31,0
Surmad vigastustesse ja mürgistustesse * 100 000	31	60,9		122,5	71,4	47,1
Surmad vereringeelundite haigustesse * 100 000	334	595,4		671,1	561,1	474,4
Surmad pahaloomulistesse kasvajatesse * 100 000	133	248,2		329,7	264,3	216,2

LOE KASUTATUD NÄITAJATE JA ANDMEALLIKATE KOHTA  
TÄPSEMALT: <https://www.terviseinfo.ee/maakonnatervis>



	ARV	KORDAJA %	POSITSIOON EESTI KESKMISE SUHTES	EESTI HALVIM	EESTI KESKMINE	EESTI PARIM
<b>TERVIST TOETAVAD VALIKUD</b>						
Köögiviljade söömine (16–64 a)	10 000	35,7%		25,4%	32,1%	36,9%
Tervisespordi harrastamine (16–64 a)	16 900	60,4%		48,0%	59,6%	66,6%
Ülekaalulised ja rasvunud (16–64 a)	16 300	58,3%		64,8%	52,0%	43,0%
Ülemäärase kehakaaluga lapsed 1. klassis	55	26,6%		36,6%	26,5%	22,4%
Ülemäärase kehakaaluga lapsed 4. klassis	73	35,0%		48,5%	32,7%	27,9%
Ekraaniaeg (16–64 a)	5900	20,9%		33,8%	26,5%	19,3%
Kondoomi kasutamine juhupartneriga (16–64 a)	3100	39,7%		35,4%	47,9%	52,0%
Masenduse esinemine (16–64 a)	17 400	62,1%		64,9%	55,5%	50,9%
Möelnud enesetapule (16–64 a)	1800	6,3%		10,5%	7,4%	5,4%
Alkoholi tarvitamine (16–64 a)	9100	32,3%		38,6%	35,6%	25,4%
Suitsetajad (16–64 a)	7500	26,7%		30,9%	26,1%	21,0%
Kanepi tarvitamine (>16 a)	1200	4,2%		7,4%	5,2%	2,1%
Vaktsineerimistega hõlmatus 2-aastaselt	.	89,4%		84,3%	90,9%	98,1%
Rinnavähi söeluuringutega hõlmatus	1662	56,7%		46,5%	52,2%	63,5%
Emakakaelavähi söeluuringutega hõlmatus	701	41,9%		37,8%	42,2%	53,0%
<b>TERVIST TOETAV ELUKESKKOND</b>						
Isikuvastased kuriteod * 1000	193	4,2		11,1	5,8	2,8
Varavastased kuriteod * 1000	188	4,7		10,8	7,7	2,9
Liikluses kannatanud * 1000	51	1,1		1,7	1,3	0,8
Tuleõnnetustes hukkunud * 100 000	3	6,5		7,0	3,2	1,2
Hoonetulekahjude arv * 100 000	42	89,7		149,7	83,5	51,7
Veeõnnetustes uppunud * 100 000	2	5,0		12,7	3,4	0,8
Hobitegevuste kättesaadavus (16-64a)	13 000	46,3%		32,1%	48,9%	67,5%
Kultuurisündmuste kättesaadavus (16-64a)	19 300	69,1%		43,8%	67,3%	78,5%
Liikumisradade kättesaadavus (16-64a)	19 600	69,8%		52,5%	70,9%	79,2%
Spordiasutuste kättesaadavus (16-64a)	15 800	56,5%		37,6%	59,9%	76,0%