



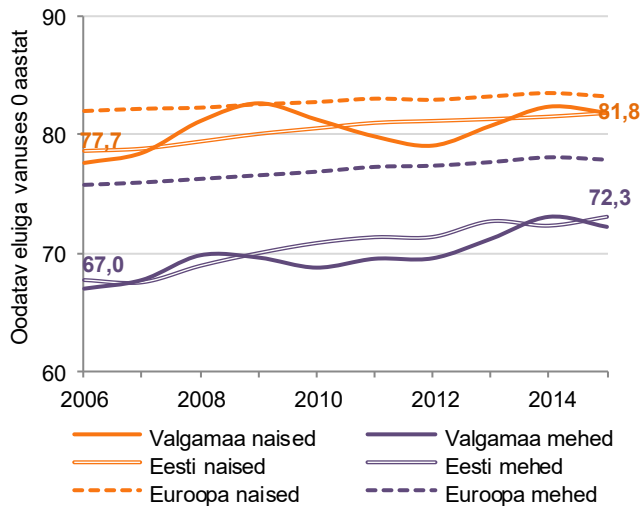
# VALGAMAA

Ülevaade võtab kokku tervise ja heaolu valitud näitajad, mis on ühtsel alustel arvatud ja Eesti keskmisega võrreldavad. Ülevaate eesmärk on aidata kaasa kohaliku tasandi tegevuste planeerimisele elanike tervise ja heaolu parandamiseks.

Selle on koostanud Tervise Arengu Instituudi spetsialistid koostöös Sotsiaalministeeriumi ja Statistikaametiga.

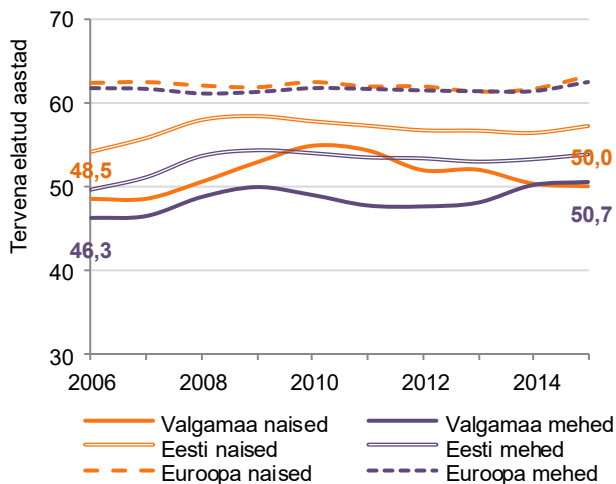
Ülevaates välja toodud andmete kohta leiab täiendavat infot aadressil: [www.terviseinfo.ee/maakonnatervis](http://www.terviseinfo.ee/maakonnatervis).

## Oodatav eluiga



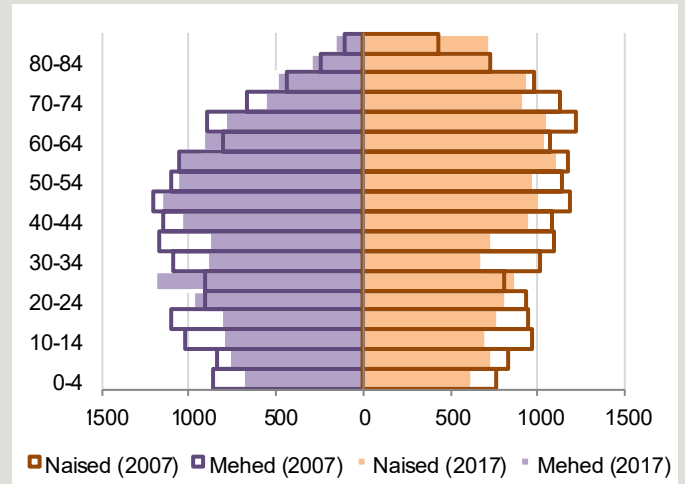
Märkus. Vanuses 0 aastat. Allikad: Eurostat, Statistikaamet.

## Tervena elatud aastad

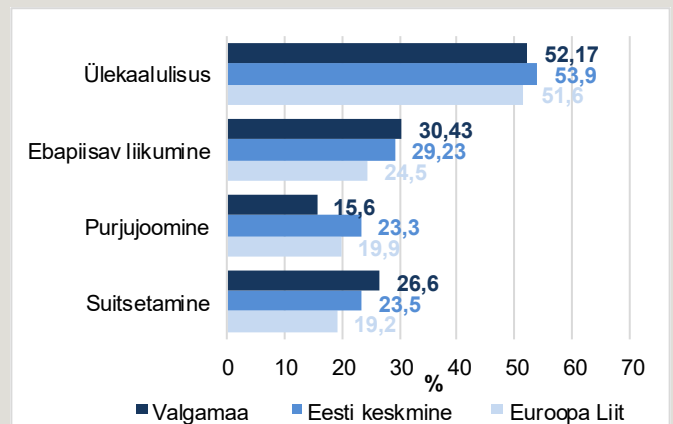


Märkus. Vanuses 0 aastat. Allikad: Eurostat, Statistikaamet

## Rahvastik 2017 ja muutus võrreldes 2007. aastaga

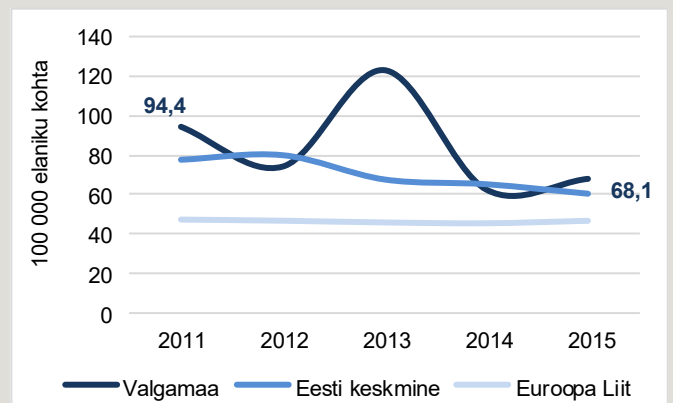


## Tervisekäitumise põhinäitajad



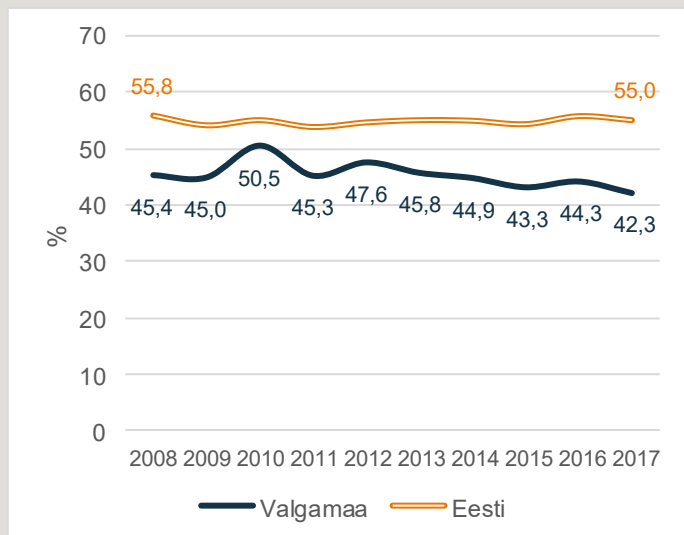
Märkus. Osatähtsus elanikkonnast (2014). Allikad: Eurostat, Eesti Terviseuuring (suitsetamine, purjujoomine), tootmisuuring (ebapiisav liikumine, ülekaalulisus).

## Surmad vigastustesse ja mürgistustesse



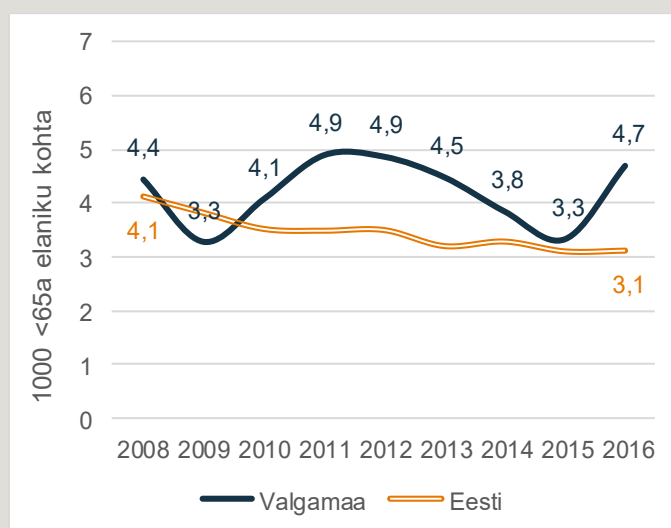
Märkus. Standarditud kordaja. Allikad: Eurostat, surma põhjuste register.

### Positiivne tervise enesehinnang



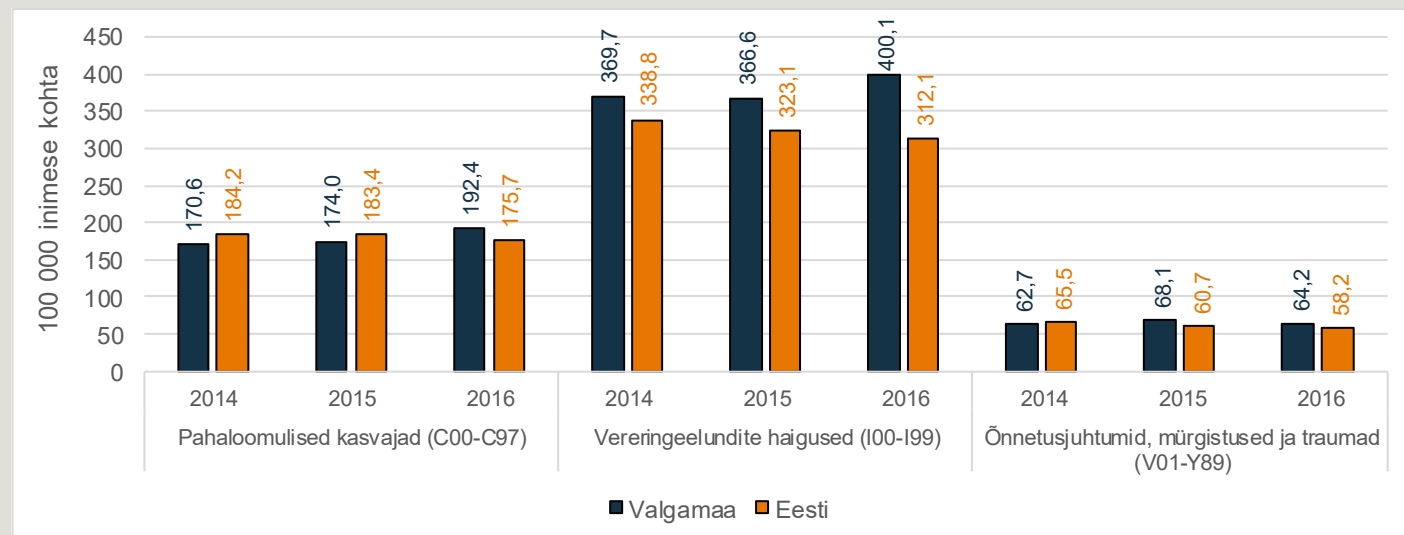
Allikas: Statistikaamet, Sotsiaaluuring.

### Alla 65-aastaste surmad



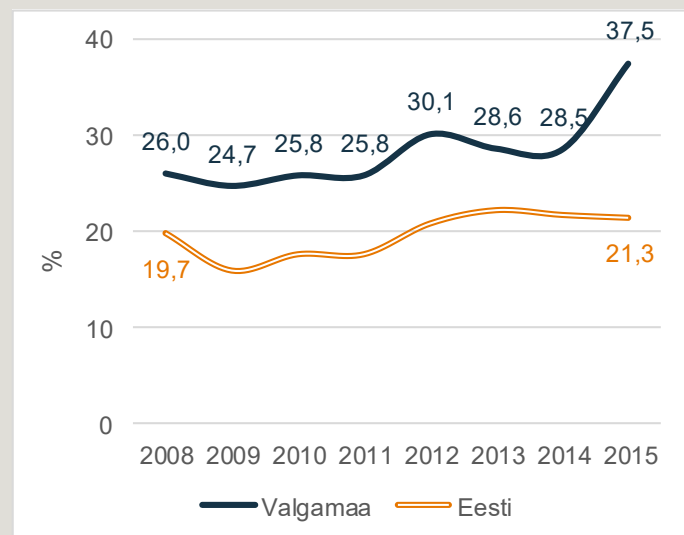
Allikas: Statistikaamet.

### Suremus pahaloomulistes kasvajatesse, vereringeelundite haigustesse ja õnnetusjuhtumite tõttu



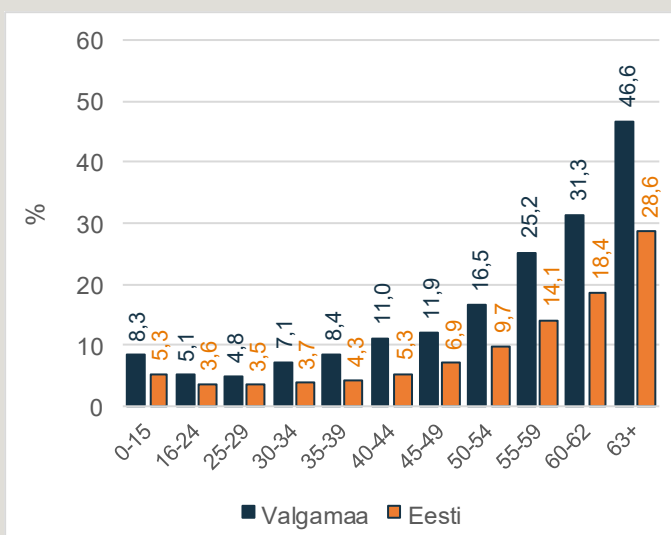
Allikas: Surma põhjuste register. Standarditud suremuskordajad 2014, 2015 ja 2016.

### Suhtelise vaesuse määr



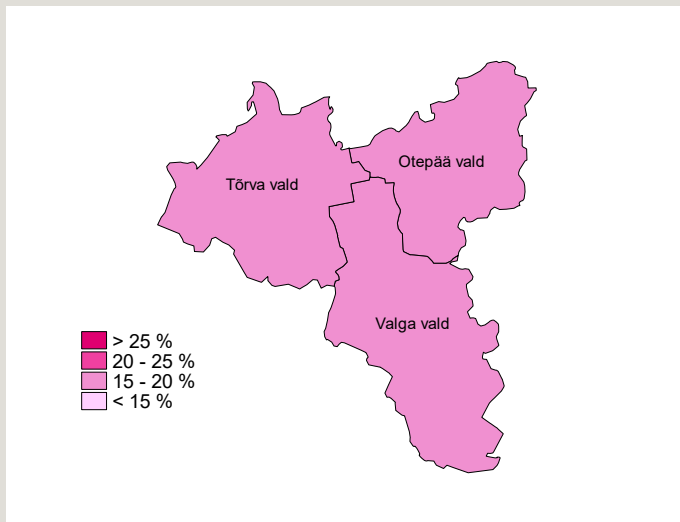
Allikas: Statistikaamet.

### Puudega inimeste osakaal vanuserühma järgi (2017)



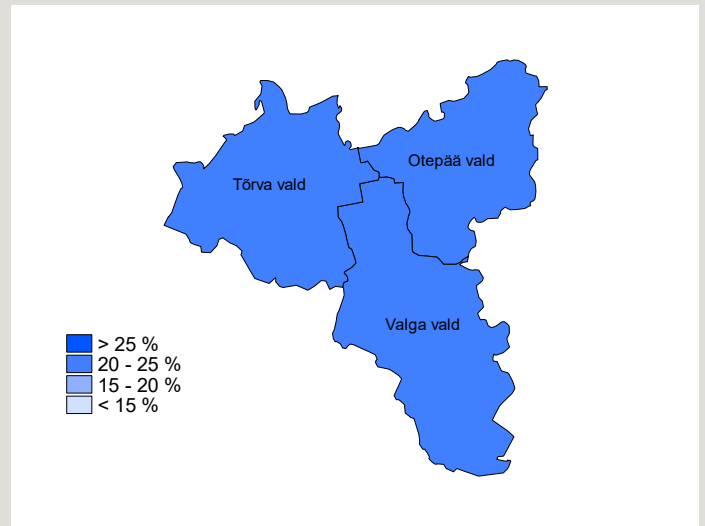
Allikas: Sotsiaalkindlustusamet.

**Laste (0–17-aastaste) osatähtsus (%)**



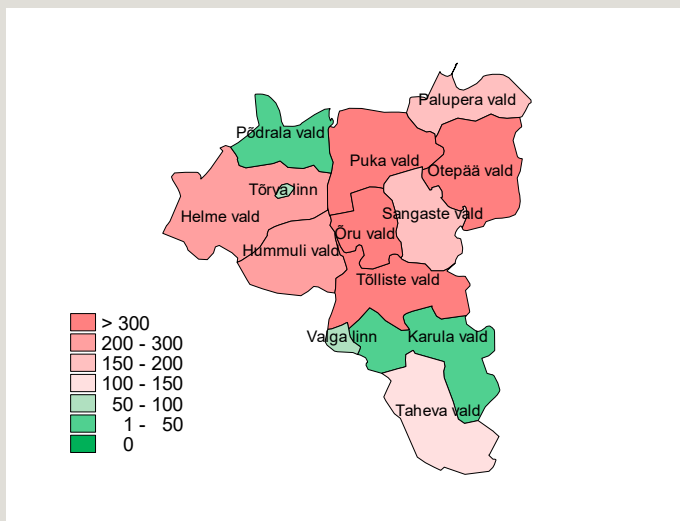
Märkus. 2017. a uus haldusjaotus. Andmed: 2017. a. Allikas: Statistikaamet.

**Eakate (üle 65-aastaste) osatähtsus (%)**



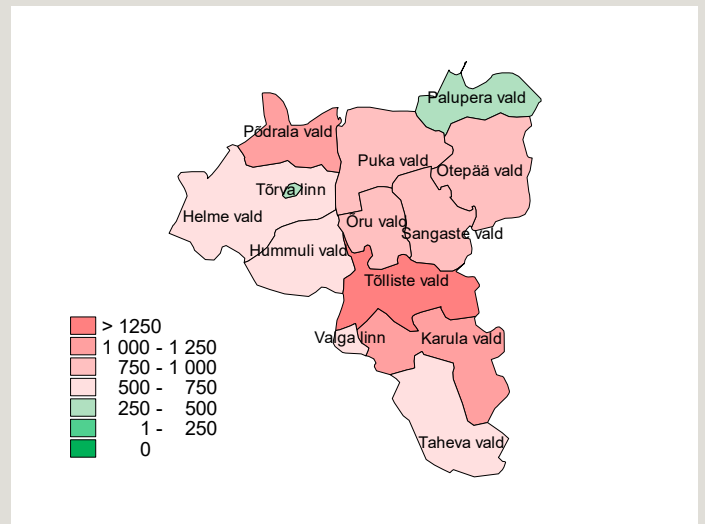
Märkus. 2017. a uus haldusjaotus. Andmed: 2017. a. Allikas: Statistikaamet.

**Liiklusõnnetustes hukkunud ja vigastatud (100 000 kohta)**



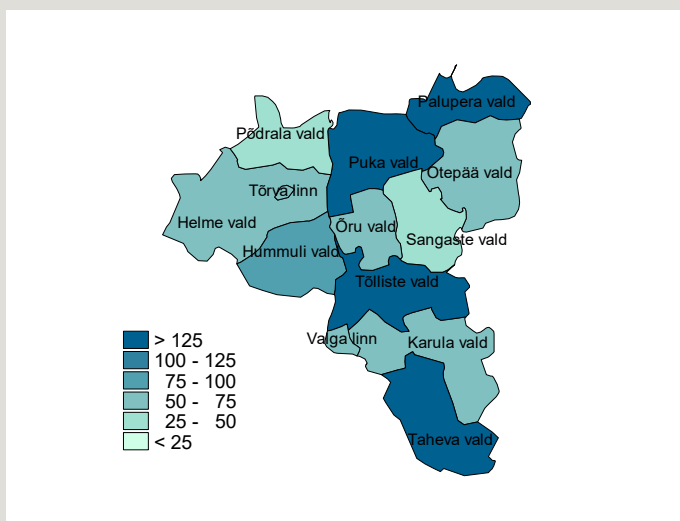
Märkus. 2017. a vana haldusjaotus. Andmed 2016. a. Allikas: Maanteeamet.

**Tabatud joores sõidukijuhid (100 000 kohta)**



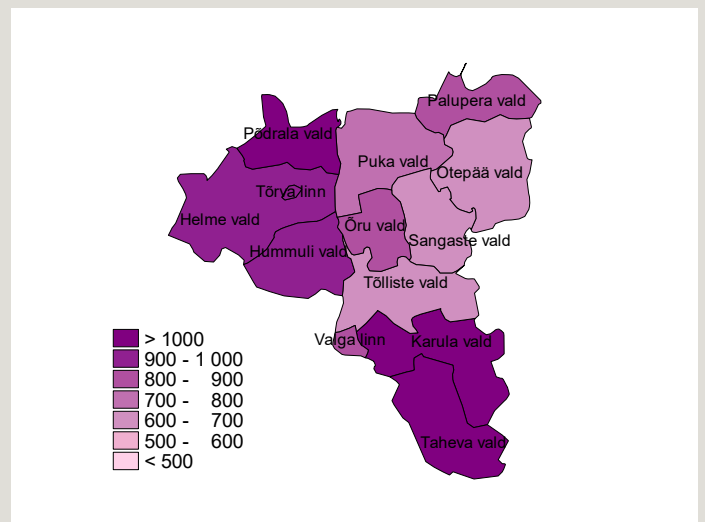
Märkus. 2017. a vana haldusjaotus. Andmed 2015. a. Allikas: PPA.

**Surmad õnnetusjuhtumite tagajärjel (100 000 kohta)**



Märkus. 2017. a vana haldusjaotus. Andmed 2014–2016. a. Allikas: surma

**Surmad vereringeelundite haigustesse (100 000 kohta)**



Märkus. 2017. a vana haldusjaotus. Andmed 2014–2016. a. Allikas: surma põhjuste

# Valgamaa tervise ja heaolu ülevaade 2018

Joonis võrdleb maakonna tervisenäitajaid ülejäänud Eestiga. Maakonna positsiooni Eesti keskmise suhtes näitab värviline ring, halli ribana on toodud kogu Eesti näitajate jaotus.

- Parem kui Eesti keskmine
- Ei erine oluliselt Eesti keskmisest
- Halvem kui Eesti keskmine



	Näitaja	Maakond		Eesti keskmine	Eesti halvim	Positsioon Eesti keskmise suhtes	Eesti parim
		Arv	Kordaja, %				
Rahvastik	1 Meeste keskmine eluiga	72	72,3	73,2	69,5		74,9
	2 Naiste keskmine eluiga	82	81,8	81,9	79,7		83,1
	3 Meeste tervena elatud aastad	51	50,7	53,9	42,2		62,0
	4 Naiste tervena elatud aastad	50	50,0	57,4	48,5		67,3
	5 Loomulik iive *1000	-176	-8,3	-1,2	-8,3		2,2
	6 Laste (0–14-aastaste) osatähtsus (%)	4334	14,4	16,2	11,6		18,5
	7 Eakate (>65-aastaste) osatähtsus (%)	6707	22,3	19,3	22,7		17,3
Võrdsed võimalused	8 Tööhõive määr (%)	..	54,1	65,6	48,5		71,3
	9 Keskmine brutokuupalk (€)	889	889,0	1146,0	864,0		1271,0
	10 Suhtelise vaesuse määr (%)	..	32,2	21,1	32,2		16,0
	11 Registreeritud töötuse määr (%)	..	6,8	6,8	12,8		3,6
	12 Laste suhtelise vaesuse määr (%)	..	46,4	18,5	46,4		13,1
	13 Abivajavad lapsed *1000	153	5,1	6,0	15,9		0,8
Rahvastiku tervise seisund	14 Positiivne tervise enesehinnang (>16a) (%)	..	42,3	55,0	28,5		63,6
	15 Tervisest tingitud piirangud (>16a) (%)	..	41,2	34,4	56,5		28,2
	16 Depressiooni esinemine - mehed (>16a) (%)	..	7,2	5,8	12,0		2,8
	17 Depressiooni esinemine - naised (>16a) (%)	..	15,5	10,3	21,7		4,7
	18 Haiglaravil viibinud vigastuste tõttu *1000	260	8,5	10,2	13,3		8,4
	19 Pahaloomuliste kasvajate esmasjuhud *1000	193	6,4	6,6	8,4		6,0
	20 Tuberkuloosi esmashaigestumus *100 000	9	28,7	16,0	28,7		0,0
	21 Seksuaalsel teel levivad haigused (va HIV) *100 000	29	96,0	116,3	186,6		37,7
	22 HIV nakkusjuhud *100 000	0	1,1	22,1	76,2		0,0
	23 Puudega inimeste osatähtsus (%)	6111	20,3	11,4	24,8		6,9
	24 Puudega laste (0–15a) osatähtsus (%)	387	8,3	5,3	10,2		3,2
	25 Surmad enne 65. eluaastat *100 000	112	4,7	3,1	5,3		2,3
	26 Surmad vigastustesse ja mürgistustesse *100 000	21	64,2	58,2	101,2		37,2
27 Alkoholisurmad *100 000	14	46,3	36,0	70,6		22,6	
28 Surmad vereringeelundite haigustesse *100 000	269	400,1	312,1	401,0		268,9	
29 Surmad pahaloomulistesse kasvajatesse *100 000	103	192,4	175,7	240,9		142,5	
Tervislik eluviis	30 Purju joomine viimasel kuul (mehed, >16a) (%)	..	24,8	28,0	40,9		21,9
	31 Purju joomine viimasel kuul (naised, >16a) (%)	..	6,0	5,7	11,8		2,2
	32 Ülekaalulised ja rasvunud (16–74a) (%)	..	52,2	47,6	61,9		41,3
	33 Suitsetajad (>16a) (%)	..	26,6	23,5	30,1		19,1
	34 Raseduse ajal suitsetajad (%)	27	10,9	5,9	12,0		3,1
	35 Teismeliste (15–17a) rasedused *1000	8	17,4	16,2	35,8		6,3
	36 Piisav puu- ja köögiviljade söömine (16–74a) (%)	..	1,9	2,2	0,7		100,0
	37 Piisav liikumine (16–74a)	..	69,6	70,8	44,1		89,5
	38 Vaktsineerimisega hõlmatus 2-aastaselt (%)	..	92,8	93,4	90,9		98,8
	39 Rinnavähi sõeluuringutega hõlmatus (%)	762	58,7	56,4	54,2		68,3
	40 Emakakaelavähi sõeluuringutega hõlmatus (%)	475	44,4	46,0	40,0		53,7
Toetav elukeskkond	41 Elukoha turvaliseks hindamine (15–70a) (%)	..	89,7	84,7	70,0		97,1
	42 Isikuvastased kuriteod *1000	200	6,6	5,1	7,3		2,5
	43 Varavastased kuriteod *1000	246	8,2	12,0	15,2		3,8
	44 Rasked ja surmavad tööõnnetused *100 000	17	1,4	1,5	2,8		0,8
	45 Liikluses hukkunud ja vigastatud *1000	48	1,6	1,4	1,7		0,8
	46 Tabatud joobes juhid *1000	204	6,8	5,4	10,3		4,0
	47 Tuleõnnetustes kannatanud *100 000	12	39,7	17,8	45,7		11,3
	48 Hoonetulekahjude arv *100 000	52	1,7	1,2	2,0		0,9
	49 Uppumised ja veeõnnetustest päästetud *100 000	3	8,8	5,9	22,6		2,0
	50 Pereaarstide arv *100 000	16	130,2	151,8	125,0		183,7

\* Märkus. \*1000 = 1000 elaniku kohta; \*100 000 = 100 000 elaniku kohta.

Loe kasutatud näitajate kohta täpsemalt veebiaadressilt <http://terviseinfo.ee/maakonnatervis> või kasuta QR-koodi.

Andmeallikad: 1–12, 14–15, 23–25, 42–43 Statistikaamet; 16–20, 26–37, 39–41, 50 Tervise Arengu Instituut; 13 Sotsiaalministeerium; 21–22, 38 Terviseamet; 44 Tööinspeksioon; 45 Maanteeamet; 46 Politsei- ja Piirivalveamet; 47–49 Päästeamet.

