



Tervise  
Arengu  
Instituut

# Jõgevamaa

Maakonna tervise ja heaolu ülevaade 2022



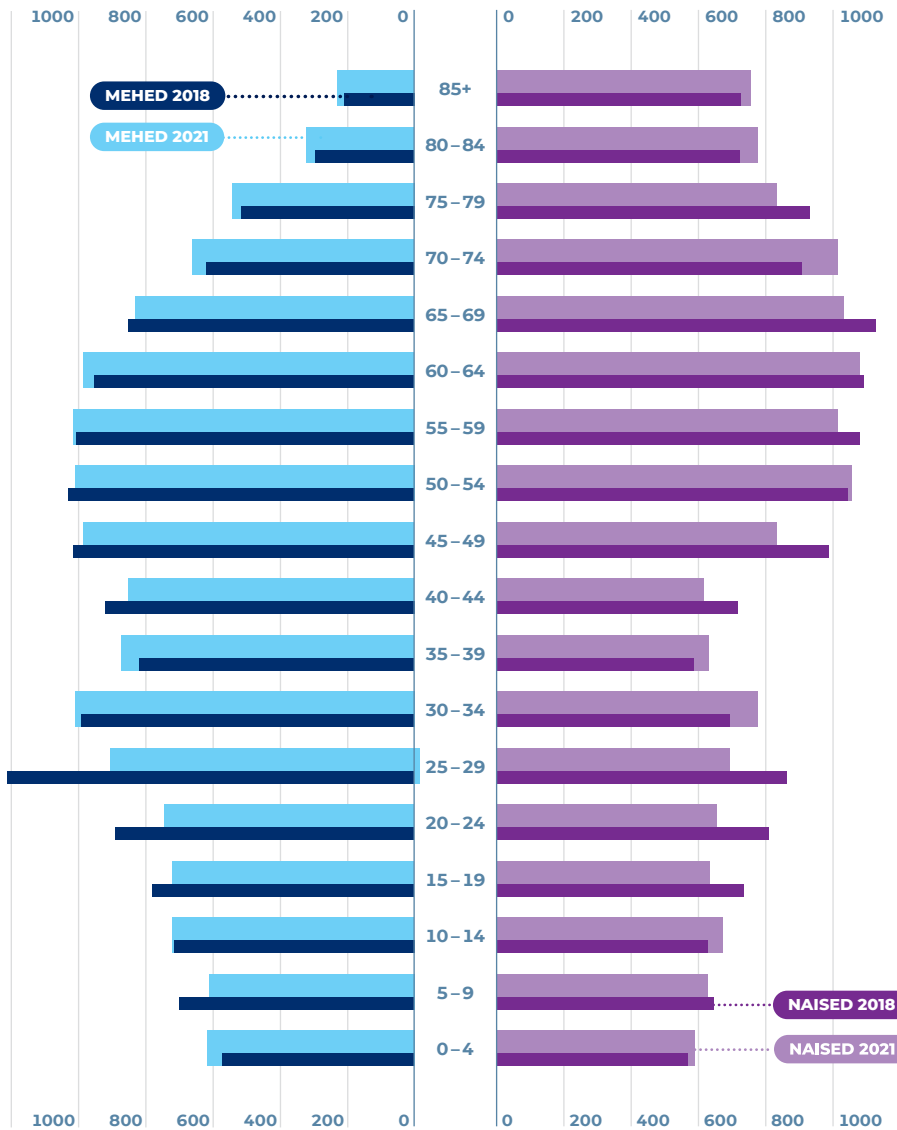
Ülevaade võtab kokku tervise ja heaolu valitud näitajad, mis on ühtsetel alustel arvatatud ja Eesti keskmisega võrreldavad. Ülevaate eesmärk on pakkuda alusandmeid kohaliku tasandi tegevuste planeerimiseks ning elanike tervise ja heaolu parandamiseks.

Ülevaates välja toodud andmete kohta leiab täiendavat infot aadressil:

[www.terviseinfo.ee/maakonnatervis](http://www.terviseinfo.ee/maakonnatervis)

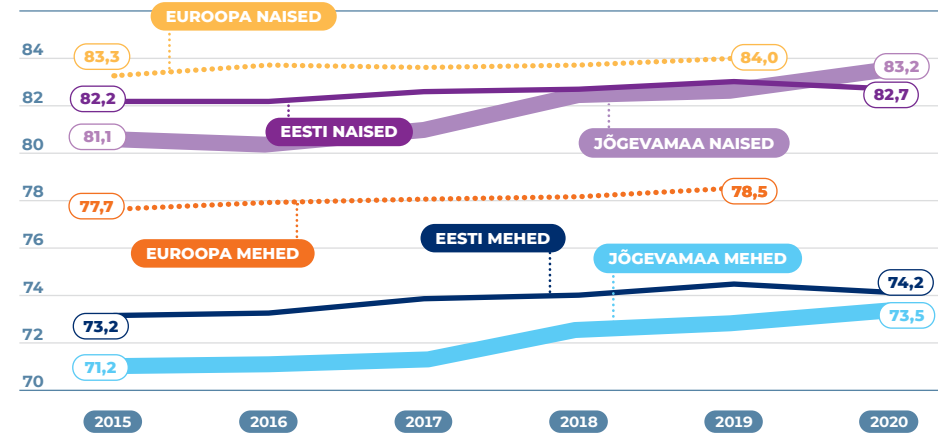
# RAHVASTIKUPÜRAMIID

Rahvastik aastal 2021 ja muutus võrreldes 2018. aastaga



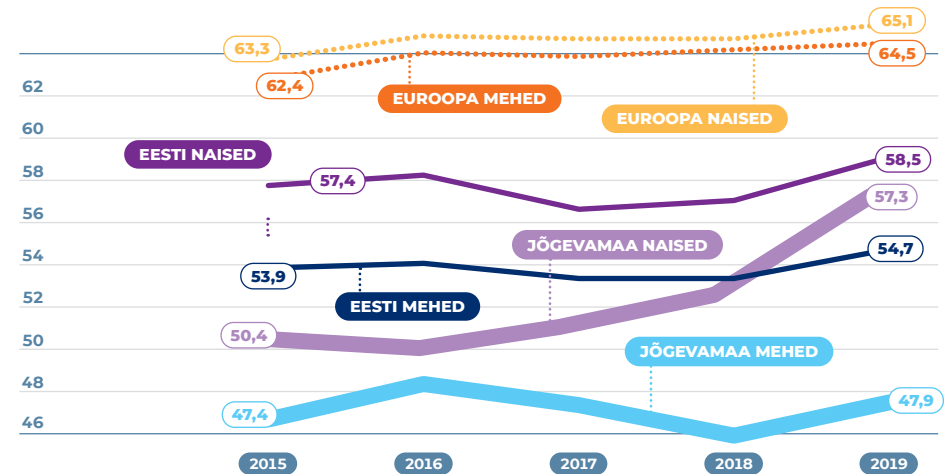
## Oodatav eluiga (vanuses 0 aastat)

ALLIKAD: Eurostat, Statistikaamet



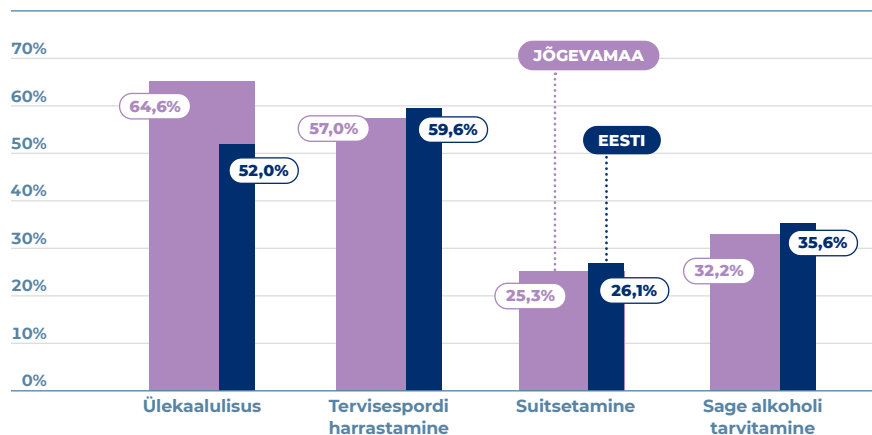
## Tervena elada jäänud aastad (vanuses 0 aastat)

ALLIKAS: Eurostat, Statistikaamet



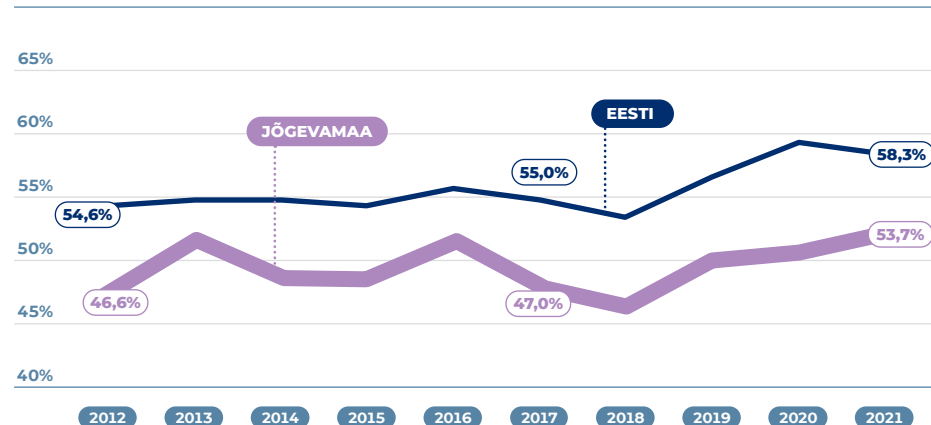
## Tervisekäitumise põhinäitajad (16-64 aastased)

ALLIKAS: Eesti täiskasvanud rahvastiku tervisekäitumise uuring (Tervise Arengu Instituut 2020)



## Positiivne tervise enesehinnang (vanuses 16 ja vanemad, hinnang väga hea või hea)

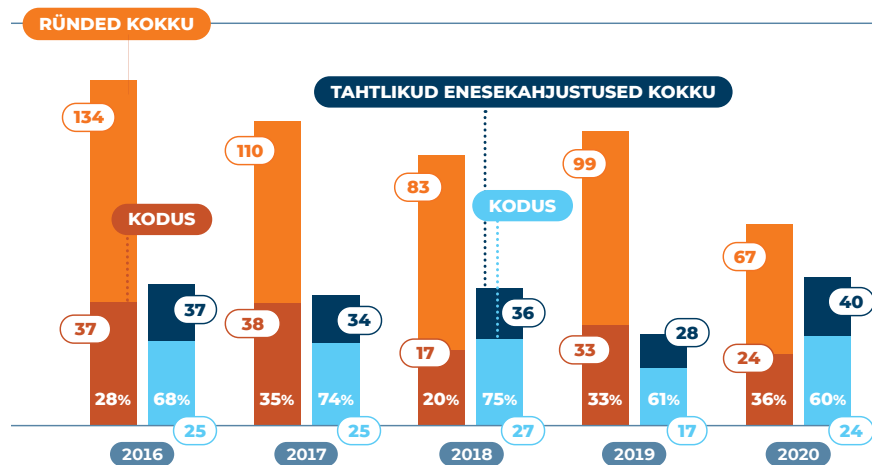
ALLIKAS: Sotsiaaluuring (Statistikaamet)



## RÜNDED JA VIGASTUSED

### Ründed ja tahtlikud enesekahjustused (vanuses 0 ja vanemad)

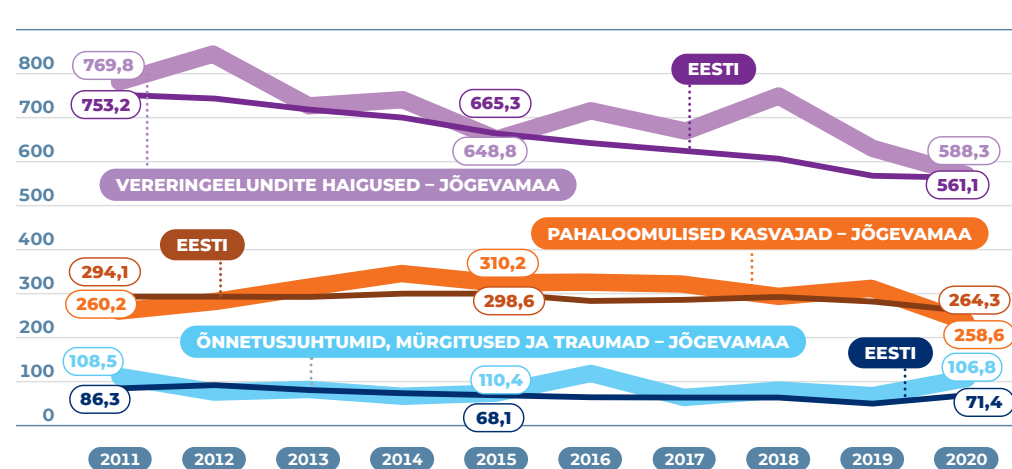
ALLIKAS: Eesti Haigekassa, 2020



## SURMAD

### Kolm peamist surmapõhjust (vanuses 0 ja vanemad, kordaja 100 000 elaniku kohta)

ALLIKAS: Surma põhjuste register

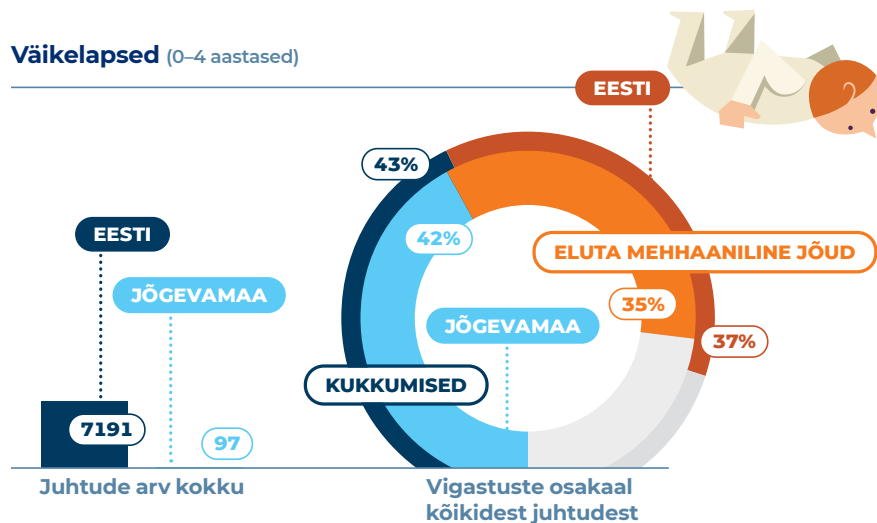


# PEAMISED VIGASTUSED KODUKESKKONNAS

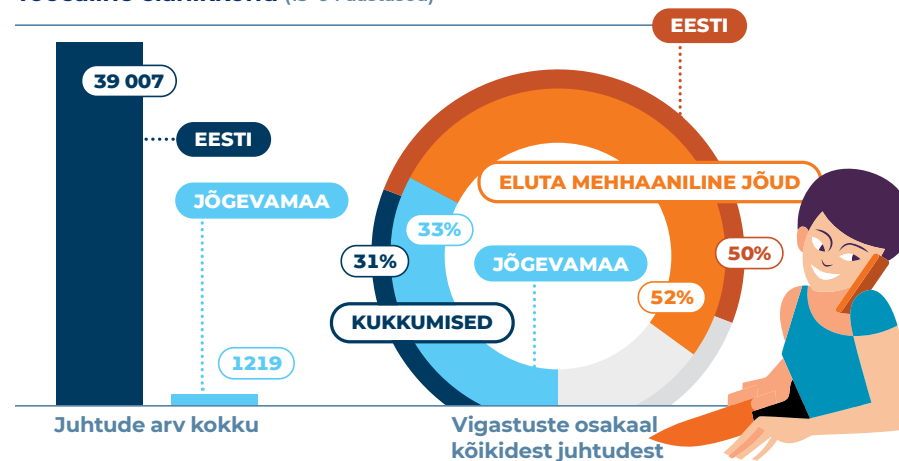
ALLIKAS: Eesti Haigekassa, 2020



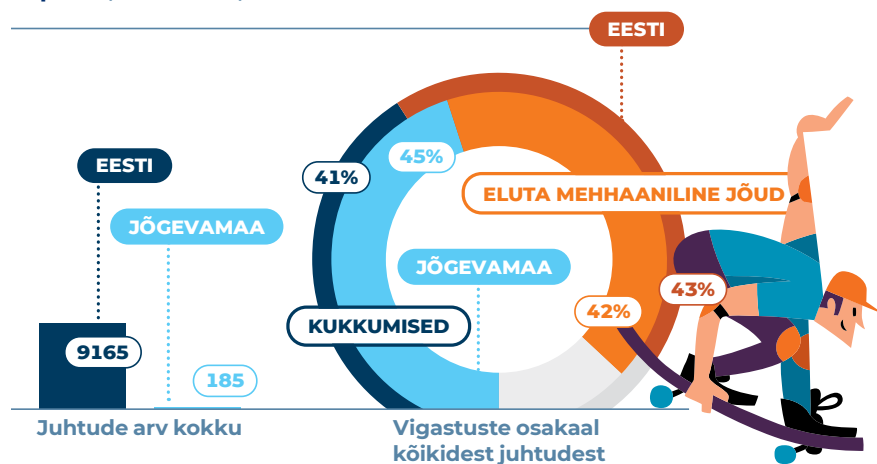
## Väikelaps (0–4 aastased)



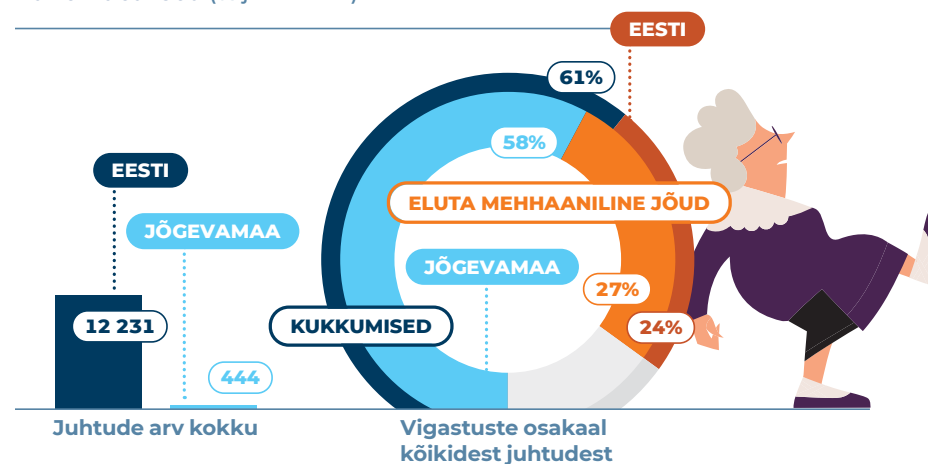
## Tööealine elanikkond (15–64 aastased)



## Lapsed (5–14 aastased)



## Vanemaealised (65 ja vanemad)

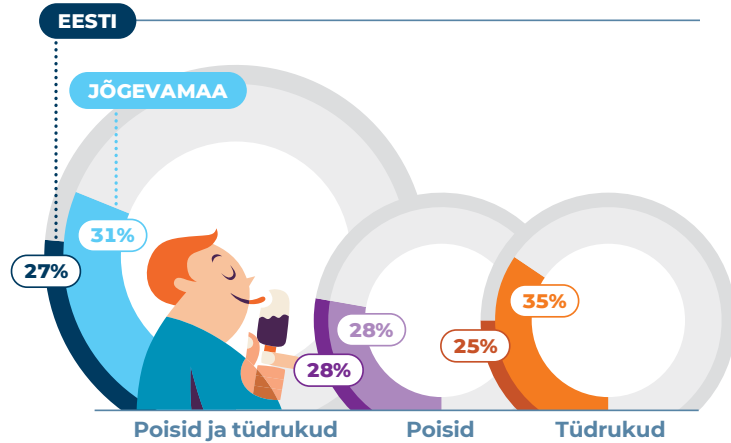


# ÜLEKAALULISUS



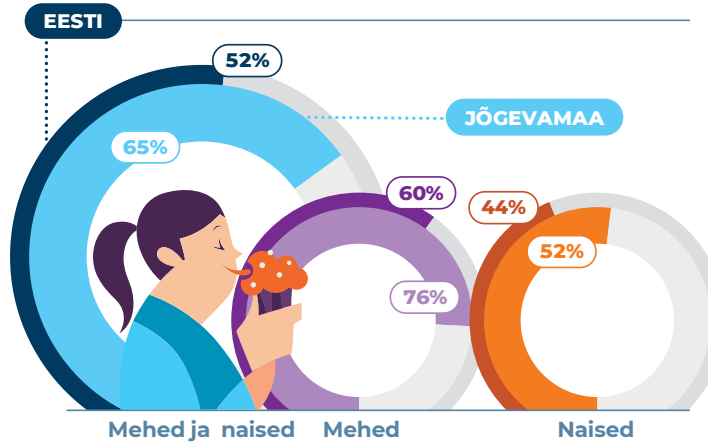
## Esimese klassi lapsed (6-7 aastased, WHO meetoodika)

ALLIKAS: Eesti õpilaste kasvu seire 2019 (COSI, Tervise Arengu Instituut)



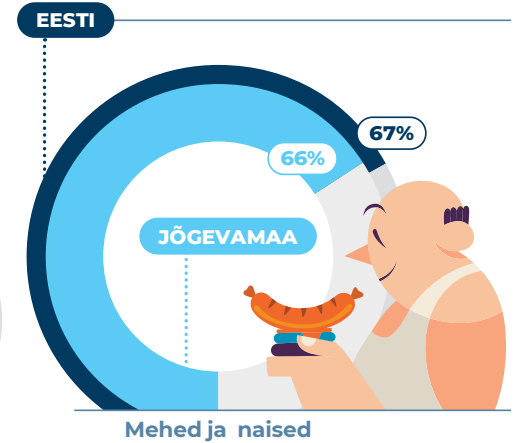
## Tööealine elanikkond

ALLIKAS: Eesti täiskasvanud rahvastiku tervisekäitumise uuring 2020 Tervise Arengu Instituut (15-64 aastased, KMI > 25)



## Eakad\*

ALLIKAS: Eesti terviseuuring 2019 Tervise Arengu Instituut (75 ja vanemad, KMI > 25)

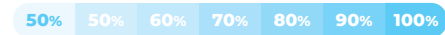


\* Eakate andmed on piirkonna põhised (Tartumaa, Jõgevamaa, Põlvamaa, Valgamaa, Viljandimaa, Võrumaa)



# RAHULOLU OMAVALITSUSTE LÕIKES

ALLIKAS: Statistikaamet, 2020



RAHULOLU ELANIKE KAASAMISEGA OMAVALITSUSE ARENGU KAVANDAMISSE

RAHULOLU OMAVALITSUSE ÜLDISE ARENGUSUUNAGA

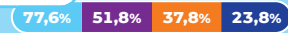
RAHULOLU AVALIKE ALADEGA

ÜLDINE RAHULOLU ELUKESKKONNAGA

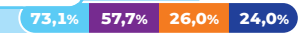
PÕLTSAMAA



JÕGEVA



MUSTVEE



# JÕGEVAMAA TERVISE JA HEAOLU ÜLEVAADE 2022

Joonis võrdleb maakonna näitajaid ülejäänud Eestiga. Maakonna positsiooni Eesti keskmise suhtes näitab ring.

	ARV	KORDAJA %	POSITSIOON EESTI KESKMISE SUHTES	EESTI HALVIM	EESTI KESKMINE	EESTI PARIM
<b>RAHVASTIKU ÜLDNÄITAJAD</b>						
Meeste keskmine eluiga	74	..		70,9	74,4	76,4
Naiste keskmine eluiga	83	..		80,6	82,8	83,9
Meeste tervena elatud aastad	48	..		41,0	54,7	59,7
Naiste tervena elatud aastad	57	..		49,0	58,5	64,7
Loomulik iive * 1000	-182	-6,3		-9,1	-1,3	2,2
Laste (0-14-aastaste) osatähtsus	3861	13,7%		11,4%	16,4%	18,8%
Eakate (>65-aastaste) osatähtsus	7022	25,0%		26,0%	20,3%	17,9%
Rändesaldo * 1000	-166	-5,8		-6,5	4,1	9,4
<b>VÕRDESED VÕIMALUSED</b>						
Keskmine brutokuupalk	1145€	1145€		1063€	1448€	1637€
Tööhõive määr (16-pensioniiga)	..	72,5%		61,6%	75,2%	79,3%
Suhtelise vaesuse määr	..	22,4%		31,4%	20,6%	16,5%
Abivajavad lapsed * 1000	112	23,8		26,9	11,9	6,1
Positiivne tervise enesehinnang (>16a)	8800	50,7%		43,7%	59,3%	65,4%
<b>RAHVASTIKU TERVISE SEISUND</b>						
Tervisest tingitud piirangud (>16a)	..	41,7%		46,8%	33,4%	28,9%
Puudega inimeste osatähtsus	5772	20,6%		22,6%	11,0%	6,8%
Füüsiline võimekus (16-64a)	5800	33,3%		25,3%	36,2%	41,3%
Haiglaravil viibinud vigastuste tõttu * 100 000	303	1072,1		1307,0	1081,0	620,5
Varajane suremus (<65, eluaastat) * 100 000	85	395,4		467,5	288,2	220,9
Enesetapud * 100 000	6	20,9		23,3	15,1	8,2
Alkoholisurmad * 100 000	16	56,0		96,5	40,7	31,0
Surmad vigastustesse ja mürgistustesse * 100 000	34	106,8		122,5	71,4	47,1
Surmad vereringeelundite haigustesse * 100 000	212	588,3		671,1	561,1	474,4
Surmad pahaloomulistesse kasvajatesse * 100 000	91	258,6		329,7	264,3	216,2

	ARV	KORDAJA %	POSITSIOON EESTI KESKMISE SUHTES	EESTI HALVIM	EESTI KESKMINE	EESTI PARIM
<b>TERVIST TOETAVAD VALIKUD</b>						
Köögiviljade söömine (16–64 a)	5000	29,1%		25,4%	32,1%	36,9%
Tervisespordi harrastamine (16–64 a)	9900	57,0%		48,0%	59,6%	66,6%
Ülekaalulised ja rasvunud (16–64 a)	11200	64,6%		64,8%	52,0%	43,0%
Ülemäärase kehakaaluga lapsed 1. klassis	34	31,2%		36,6%	26,5%	22,4%
Ülemäärase kehakaaluga lapsed 4. klassis	39	36,8%		48,5%	32,7%	27,9%
Ekraaniaeg (16–64 a)	4100	23,9%		33,8%	26,5%	19,3%
Kondoomi kasutamine juhupartneriga (16–64 a)	2200	40,8%		34,5%	47,9%	52,0%
Masenduse esinemine (16–64 a)	10600	61,1%		64,9%	55,5%	50,9%
Möelnud enesetapule (16–64 a)	1800	10,5%		10,5%	7,4%	5,4%
Alkoholi tarvitamine (16–64 a)	5500	32,2%		38,6%	35,6%	25,4%
Suitsetajad (16–64 a)	4400	25,3%		30,9%	26,1%	21,0%
Kanepi tarvitamine (>16 a)	800	4,4%		7,4%	5,2%	2,1%
Vaktsineerimistega hõlmatus 2-aastaselt	.	95,2%		84,3%	90,9%	98,1%
Rinnavähi söeluuringutega hõlmatus	1186	62,8%		46,5%	52,2%	63,5%
Emakakaelavähi söeluuringutega hõlmatus	455	45,5%		37,8%	42,2%	53,0%
<b>TERVIST TOETAV ELUKESKKOND</b>						
Isikuvastased kuriteod * 1000	150	5,2		11,1	5,8	2,8
Varavastased kuriteod * 1000	154	5,3		10,8	7,7	2,9
Liikluses kannatanud * 1000	41	1,4		1,7	1,3	0,8
Tuleõnnetustes hukkunud * 100 000	2	7,0		7,0	3,2	1,2
Hoonetulekahjude arv * 100 000	31	106,6		149,7	83,5	51,7
Veeõnnetustes uppunud * 100 000	4	12,7		12,7	3,4	0,8
Hobitegevuste kättesaadavus (16-64a)	5900	34,1%		32,1%	48,9%	67,5%
Kultuurisündmuste kättesaadavus (16-64a)	9100	52,4%		43,8%	67,3%	78,5%
Liikumisradade kättesaadavus (16-64a)	9100	52,5%		52,5%	70,9%	79,2%
Sportiasutuste kättesaadavus (16-64a)	6500	37,6%		37,6%	59,9%	76,0%