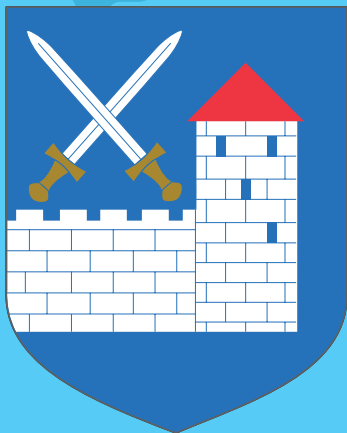




Tervise
Arengu
Instituut

Ida-Virumaa

Maakonna tervise ja heaolu ülevaade 2022



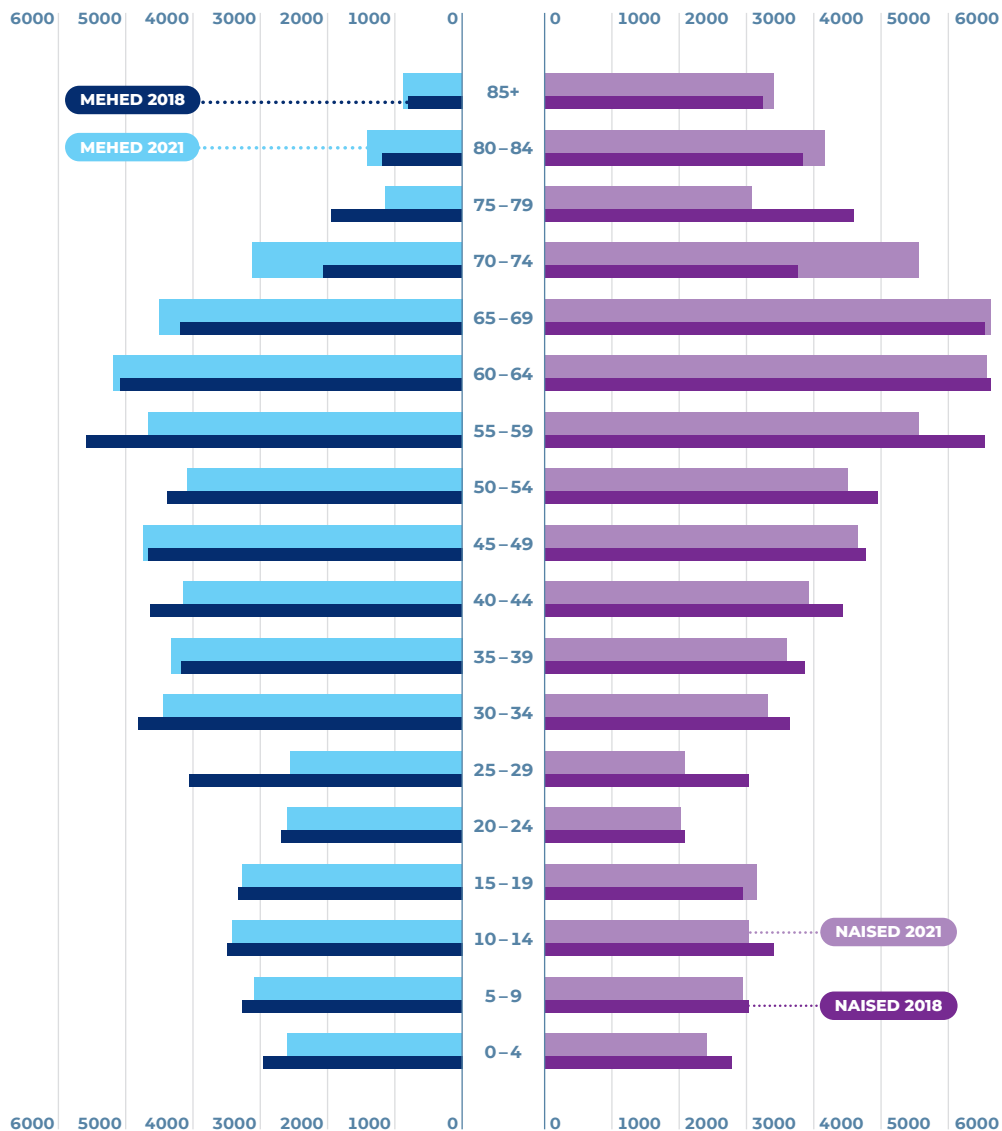
Ülevaade võtab kokku tervise ja heaolu valitud näitajad, mis on ühtsetel alustel arvatud ja Eesti keskmisega võrreldavad. Ülevaate eesmärk on pakkuda alusandmeid kohaliku tasandi tegevuste planeerimiseks ning elanike tervise ja heaolu parandamiseks.

Ülevaates välja toodud andmete kohta leiab täiendavat infot aadressil:

www.terviseinfo.ee/maakonnatervis

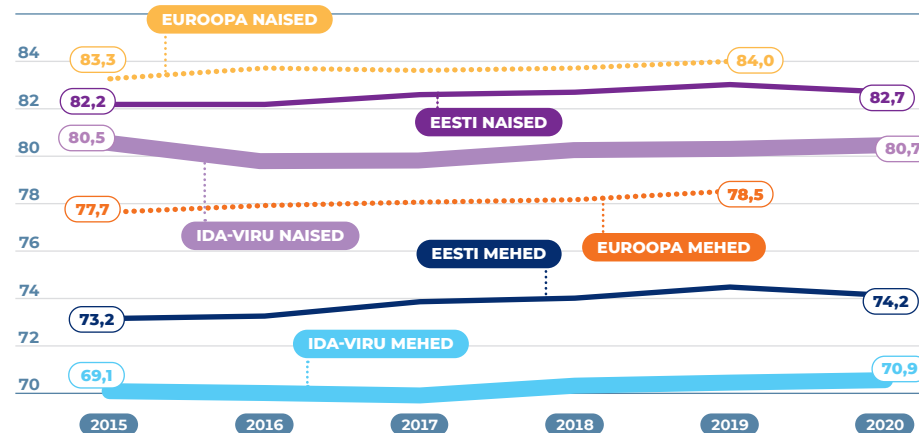
RAHVASTIKUPÜRAMIID

Rahvastik aastal 2021 ja muutus võrreldes 2018. aastaga



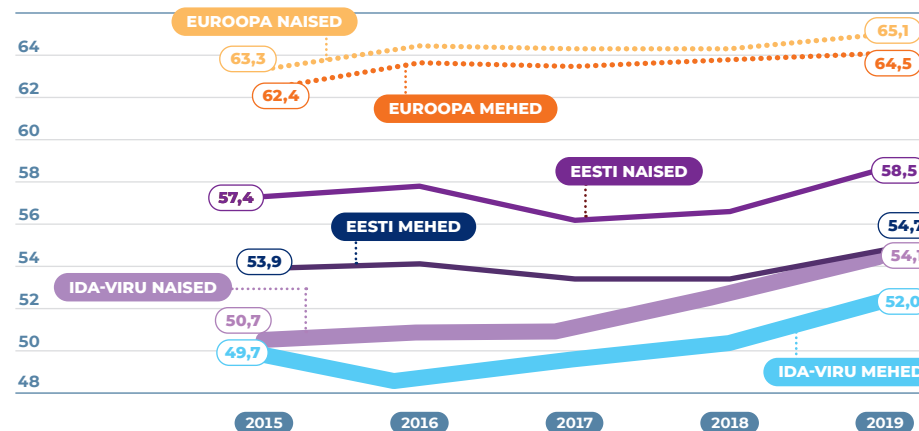
Oodatav eluiga (vanuses 0 aastat)

ALLIKAD: Eurostat, Statistikaamet



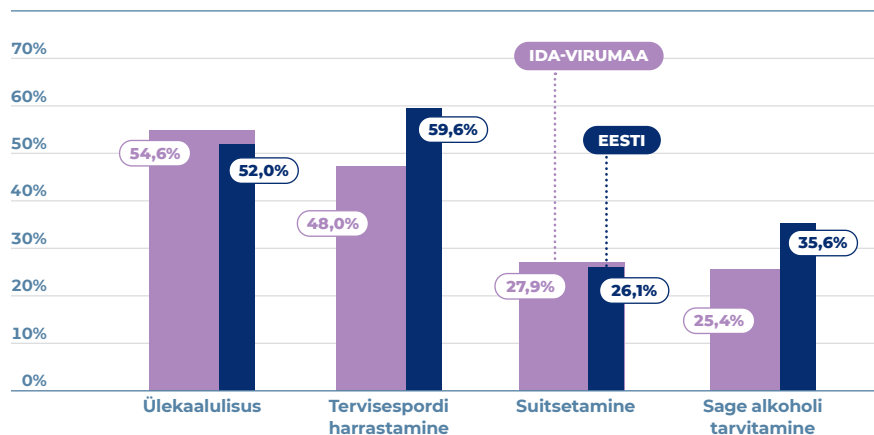
Tervena elada jäänud aastad (vanuses 0 aastat)

ALLIKAS: Eurostat, Statistikaamet



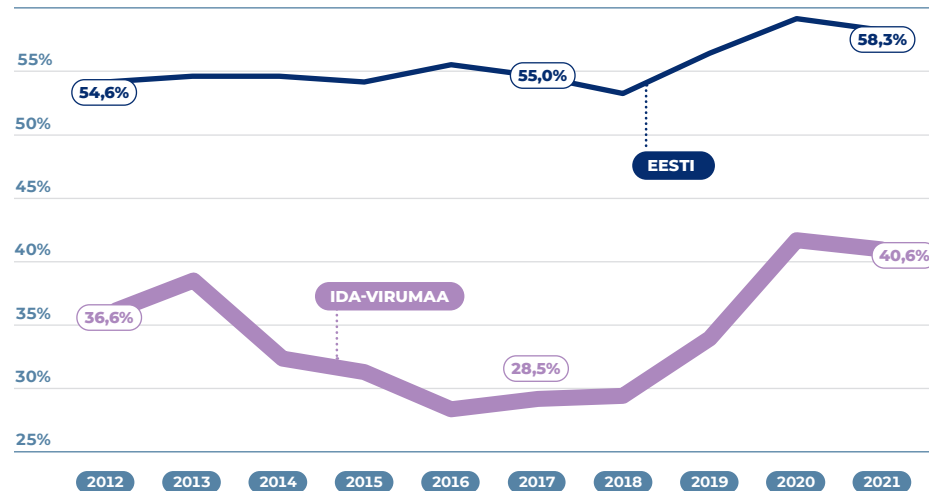
Tervisekäitumise põhinäitajad (16-64 aastased)

ALLIKAS: Eesti täiskasvanud rahvastiku tervisekäitumise uuring (Tervise Arengu Instituut 2020)



Positiivne tervise enesehinnang (vanuses 16 ja vanemad, hinnang väga hea või hea)

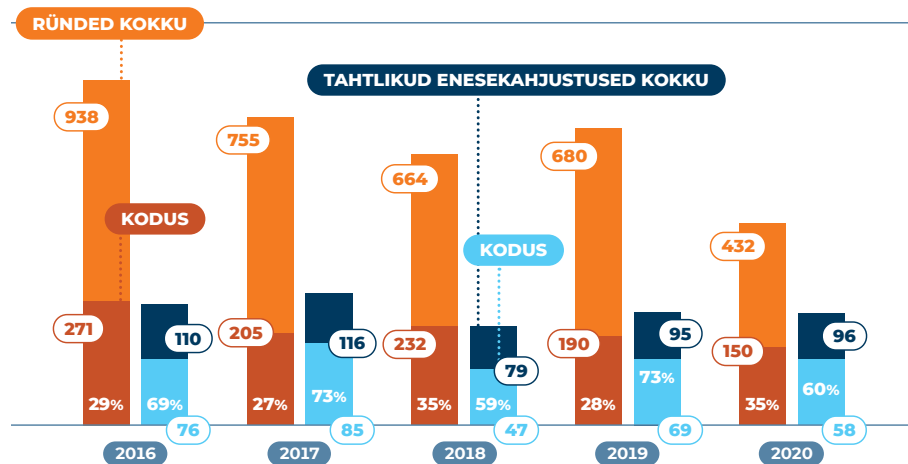
ALLIKAS: Sotsiaaluuring (Statistikaamet)



RÜNDED JA VIGASTUSED

Ründed ja tahtlikud enesekahjustused (vanuses 0 ja vanemad)

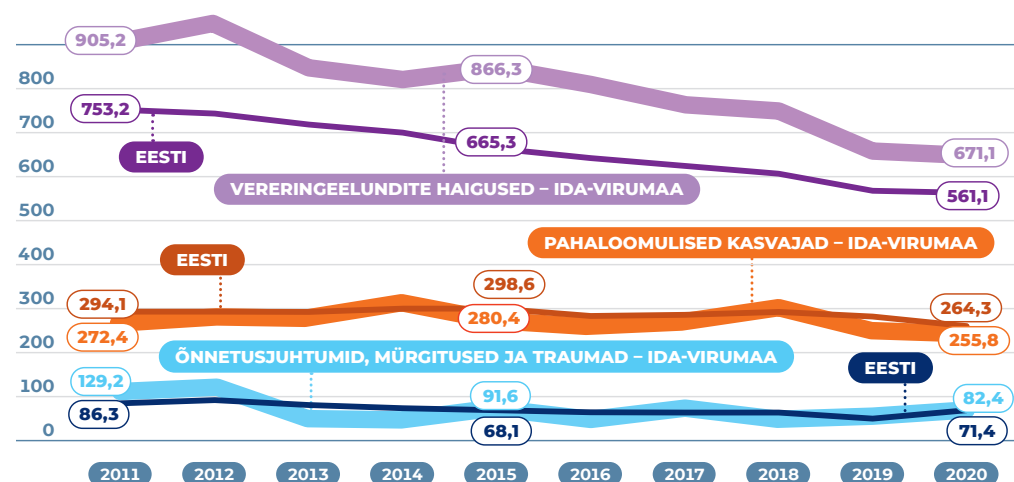
ALLIKAS: Eesti Haigekassa, 2020



SURMAD

Kolm peamist surmapõhjust (vanuses 0 ja vanemad, kordaja 100 000 elaniku kohta)

ALLIKAS: Surma põhjuste register

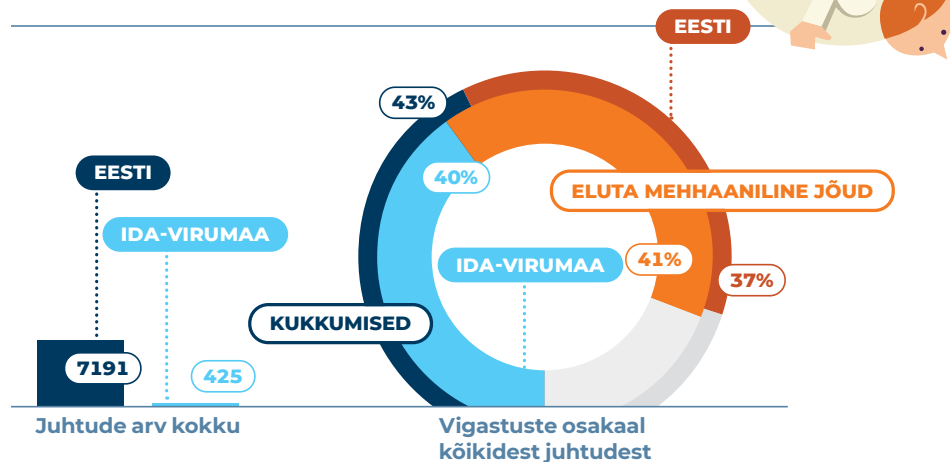


PEAMISED VIGASTUSED KODUKESKKONNAS

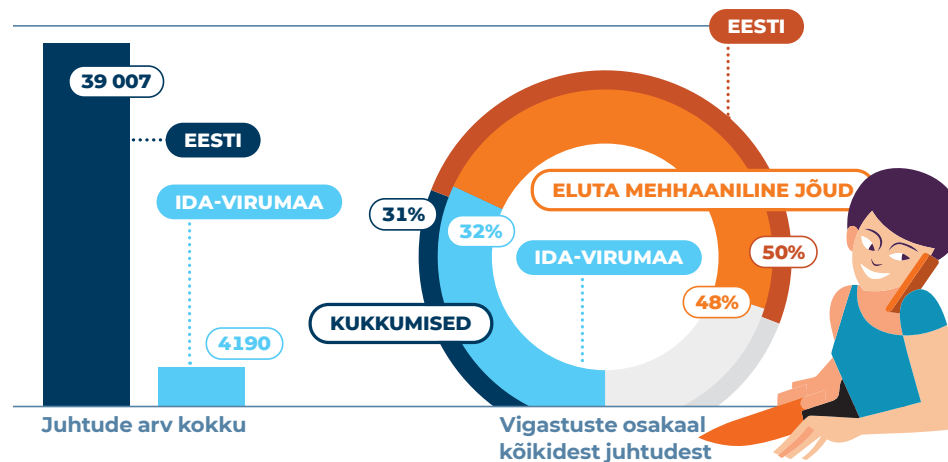
ALLIKAS: Eesti Haigekassa, 2020



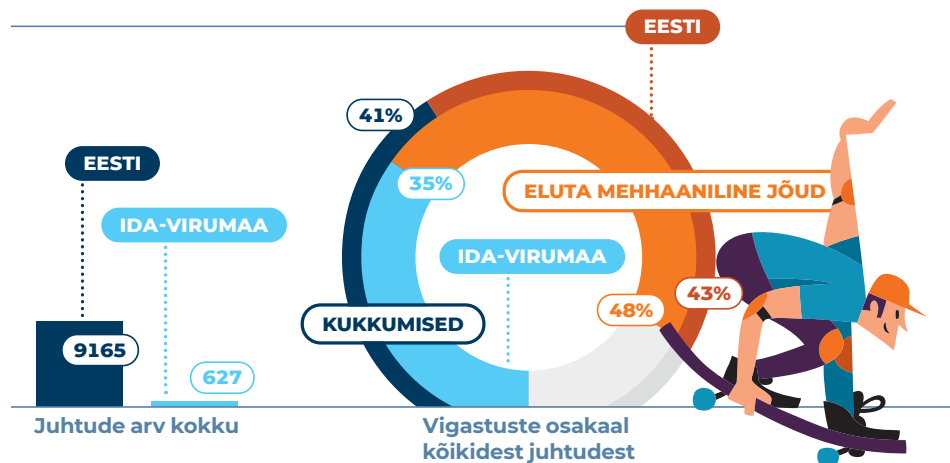
Väikelaps (0–4 aastased)



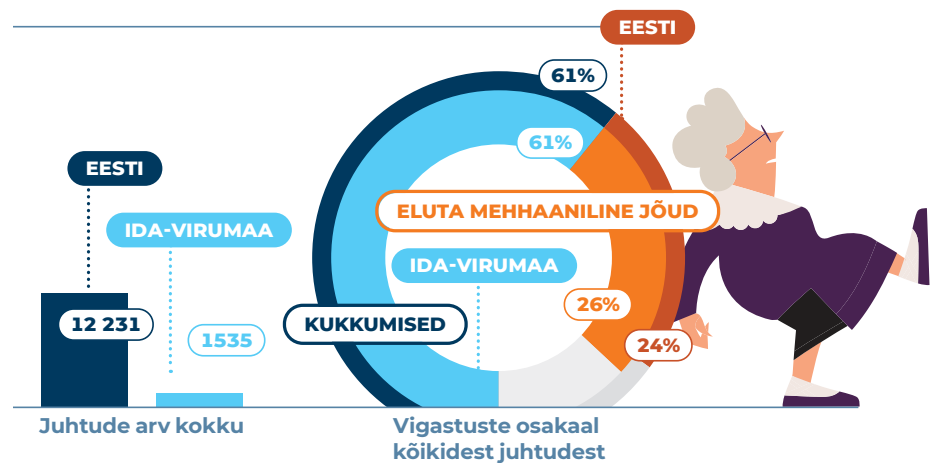
Tööealine elanikkond (15–64 aastased)



Lapsed (5–14 aastased)



Vanemaealised (65 ja vanemad)

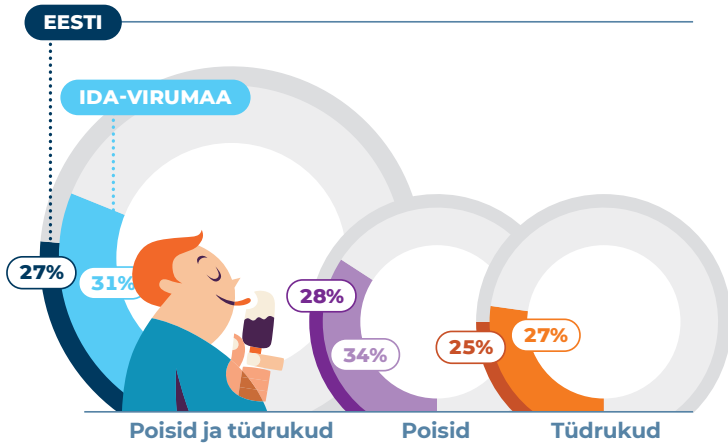


ÜLEKAALULISUS



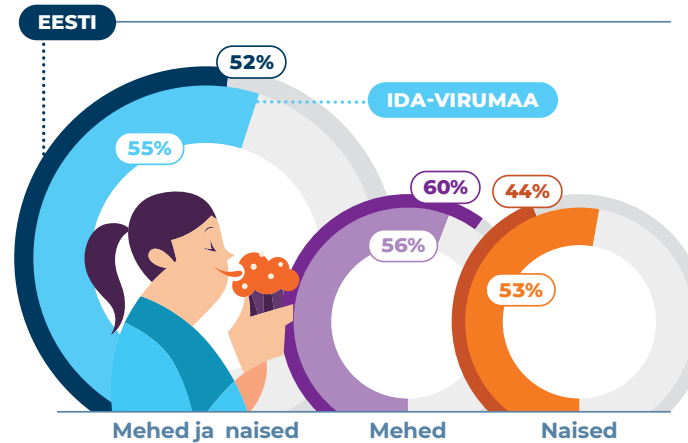
Esimese klassi lapsed (6-7 aastased, WHO meetoodika)

ALLIKAS: Eesti õpilaste kasvu seire 2019 (COSI, Tervise Arengu Instituut)



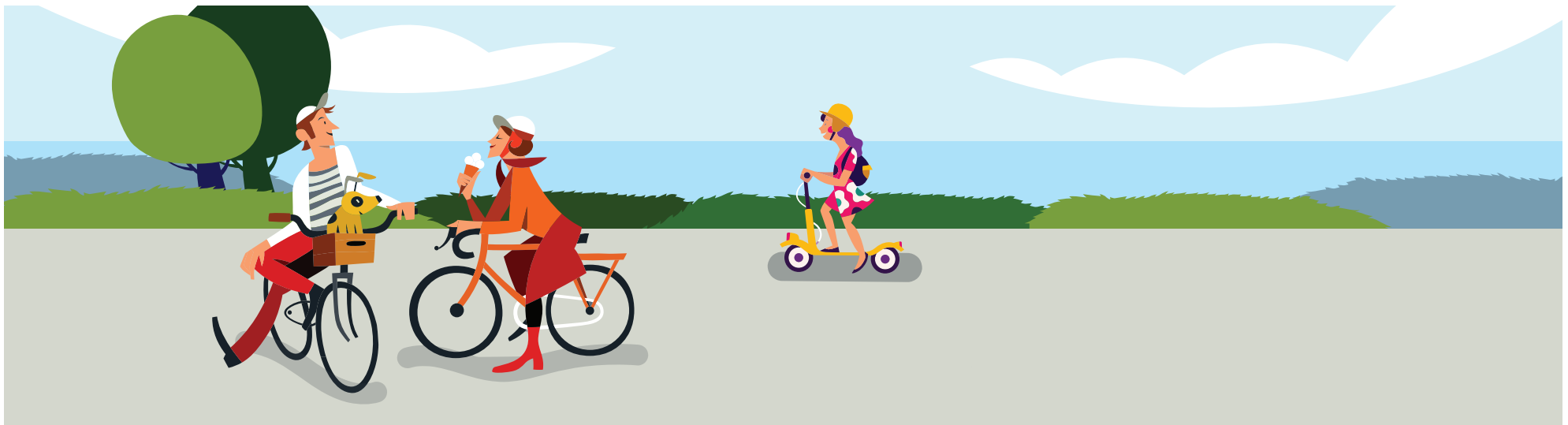
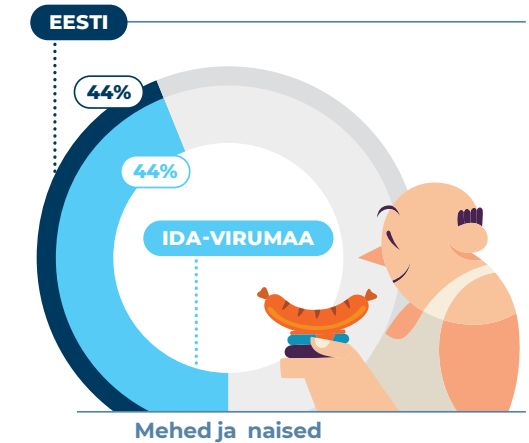
Tööeline elanikkond

ALLIKAS: Eesti täiskasvanud rahvastiku tervisekäitumise uuring 2020 (Tervise Arengu Instituut (15-64 aastased, KMI > 25))



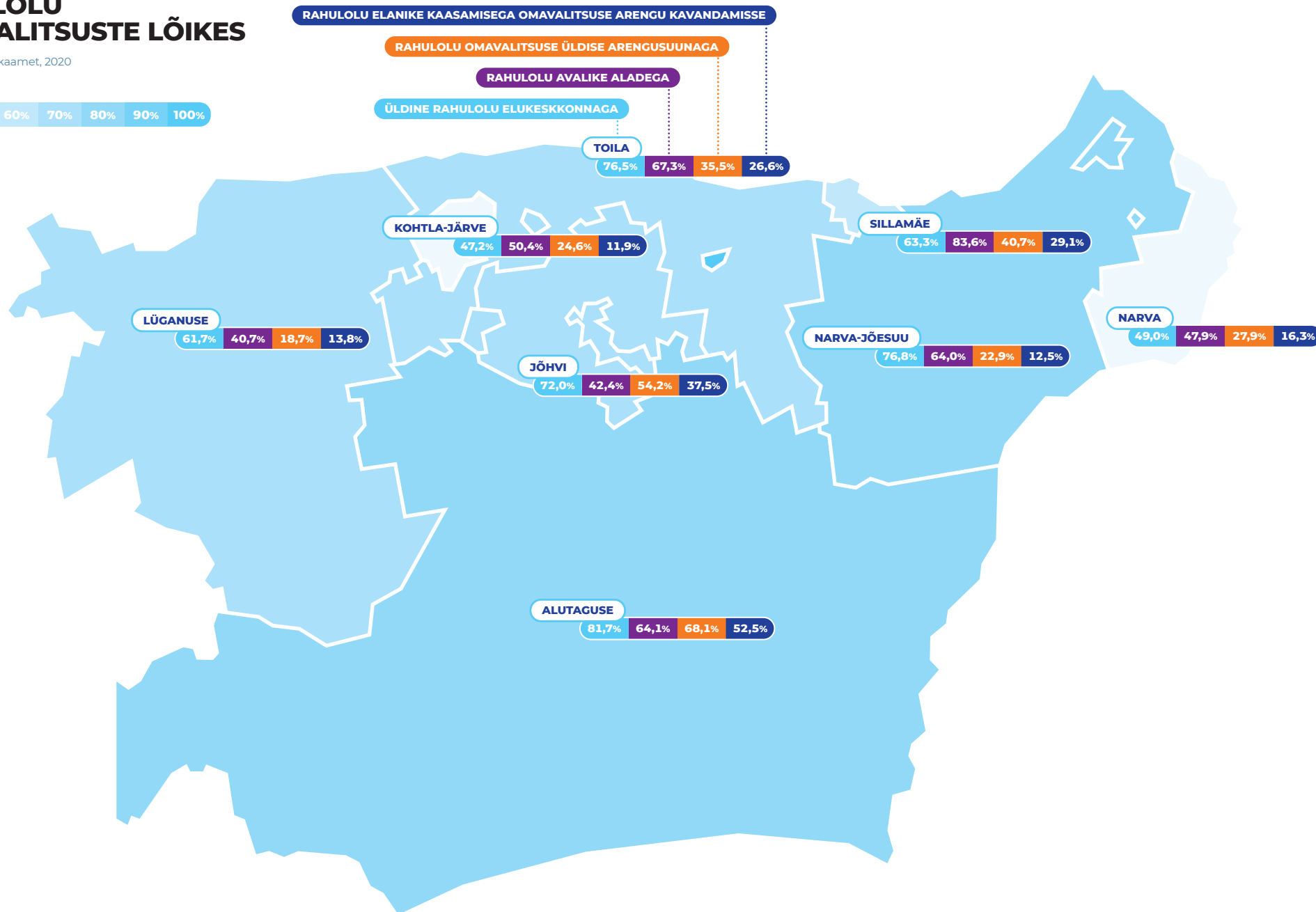
Eakad

ALLIKAS Eesti terviseuuring 2019 (Tervise Arengu Instituut (75 ja vanemad, KMI 25-29,99))



RAHULOLU OMAVALITSUSTE LÕIKES

ALLIKAS: Statistikaamet, 2020



IDA-VIRUMAA MAA TERVISE JA HEAOLU ÜLEVAADE 2022

Joonis võrdleb maakonna näitajaid ülejäänud Eestiga. Maakonna positsiooni Eesti keskmise suhtes näitab ring.

	ARV	KORDAJA %	POSITSIOON EESTI KESKMISE SUHTES	EESTI HALVIM	EESTI KESKMINE	EESTI PARIM
RAHVASTIKU ÜLDNÄITAJAD						
Meeste keskmine eluiga	71	..		70,9	74,4	76,4
Naiste keskmine eluiga	81	..		80,6	82,8	83,9
Meeste tervena elatud aastad	52	..		41,0	54,7	59,7
Naiste tervena elatud aastad	54	..		49,0	58,5	64,7
Loomulik iive * 1000	-1241	-9,1		-9,1	-1,3	2,2
Laste (0-14-aastaste) osatähtsus	17 433	13,2%		11,4%	16,4%	18,8%
Eakate (>65-aastaste) osatähtsus	34 342	26,0%		26,0%	20,3%	17,9%
Rändesaldo * 1000	-883	-6,5		-6,5	4,1	9,4
VÕRDESED VÕIMALUSED						
Keskmine brutokuupalk	1161€	1161€		1063€	1448€	1637€
Tööhõive määr (16-pensioniiga)	..	65,5%		61,6%	75,2%	79,3%
Suhtelise vaesuse määr	..	31,4%		31,4%	20,6%	16,5%
Abivajavad lapsed * 1000	366	16,6		26,9	11,9	6,1
Positiivne tervise enesehinnang (>16a)	40 400	49,8%		43,7%	59,3%	65,4%
RAHVASTIKU TERVISE SEISUND						
Tervisest tingitud piirangud (>16a)	..	44,9%		46,8%	33,4%	28,9%
Puudega inimeste osatähtsus	23 193	17,6%		22,6%	11,0%	6,8%
Füüsiline võimekus (16-64a)	20 500	25,3%		25,3%	36,2%	41,3%
Haiglaravil viibinud vigastuste tõttu * 100 000	1534	1152,6		1307,0	1081,0	620,5
Varajane suremus (<65, eluaastat) * 100 000	470	467,5		467,5	288,2	220,9
Enesetapud * 100 000	26	19,3		23,3	15,1	8,2
Alkoholisurmad * 100 000	71	52,5		96,5	40,7	31,0
Surmad vigastustesse ja mürgistustesse * 100 000	116	82,4		122,5	71,4	47,1
Surmad vereringeelundite haigustesse * 100 000	1123	671,1		671,1	561,1	474,4
Surmad pahaloomulistesse kasvajatesse * 100 000	444	255,8		329,7	264,3	216,2

LOE KASUTATUD NÄITAJATE JA ANDMEALLIKATE KOHTA TÄPSEMALT: <https://www.terviseinfo.ee/maakonnatervis>



	ARV	KORDAJA %	POSITSIOON EESTI KESKMISE SUHTES	EESTI HALVIM	EESTI KESKMINE	EESTI PARIM
TERVIST TOETAVAD VALIKUD						
Köögiviljade söömine (16–64 a)	20 600	25,4%		25,4%	32,1%	36,9%
Tervisespordi harrastamine (16–64 a)	38 900	48,0%		48,0%	59,6%	66,6%
Ülekaalulised ja rasvunud (16–64 a)	44 300	54,6%		64,8%	52,0%	43,0%
Ülemäärase kehakaaluga lapsed 1. klassis	176	31,1%		36,6%	26,5%	22,4%
Ülemäärase kehakaaluga lapsed 4. klassis	206	33,2%		48,5%	32,7%	27,9%
Ekraaniaeg (16–64 a)	27 500	33,8%		33,8%	26,5%	19,3%
Kondoomi kasutamine juhupartneriga (16–64 a)	9000	39,6%		35,4%	47,9%	52,0%
Masenduse esinemine (16–64 a)	41 700	51,4%		64,9%	55,5%	50,9%
Möelnud enesetapule (16–64 a)	7000	8,6%		10,5%	7,4%	5,4%
Alkoholi tarvitamine (16–64 a)	20 600	25,4%		38,6%	35,6%	25,4%
Suitsetajad (16–64 a)	22 600	27,9%		30,9%	26,1%	21,0%
Kanepi tarvitamine (>16 a)	2500	3,0%		7,4%	5,2%	2,1%
Vaktsineerimistega hõlmatus 2-aastaselt	..	93,4%		84,3%	90,9%	98,1%
Rinnavähi söeluuringutega hõlmatus	4916	46,7%		46,5%	52,2%	63,5%
Emakakaelavähi söeluuringutega hõlmatus	1933	37,8%		37,8%	42,2%	53,0%
TERVIST TOETAV ELUKESKKOND						
Isikuvastased kuriteod * 1000	1510	11,1		11,1	5,8	2,8
Varavastased kuriteod * 1000	1123	8,2		10,8	7,7	2,9
Liikluses kannatanud * 1000	137	1,0		1,7	1,3	0,8
Tuleõnnetustes hukkunud * 100 000	4	3,2		7,0	3,2	1,2
Hoonetulekahjude arv * 100 000	204	149,7		149,7	83,5	51,7
Veeõnnetustes uppunud * 100 000	4	2,7		12,7	3,4	0,8
Hobitegevuste kättesaadavus (16-64a)	26 000	32,1%		32,1%	48,9%	67,5%
Kultuurisündmuste kättesaadavus (16-64a)	37 900	46,8%		43,8%	67,3%	78,5%
Liikumisradade kättesaadavus (16-64a)	48 000	59,3%		52,5%	70,9%	79,2%
Spordiasutuste kättesaadavus (16-64a)	33 700	41,6%		37,6%	59,9%	76,0%

LOE KASUTATUD NÄITAJATE JA ANDMEALLIKATE KOHTA TÄPSEMALT: <https://www.terviseinfo.ee/maakonnatervis>

